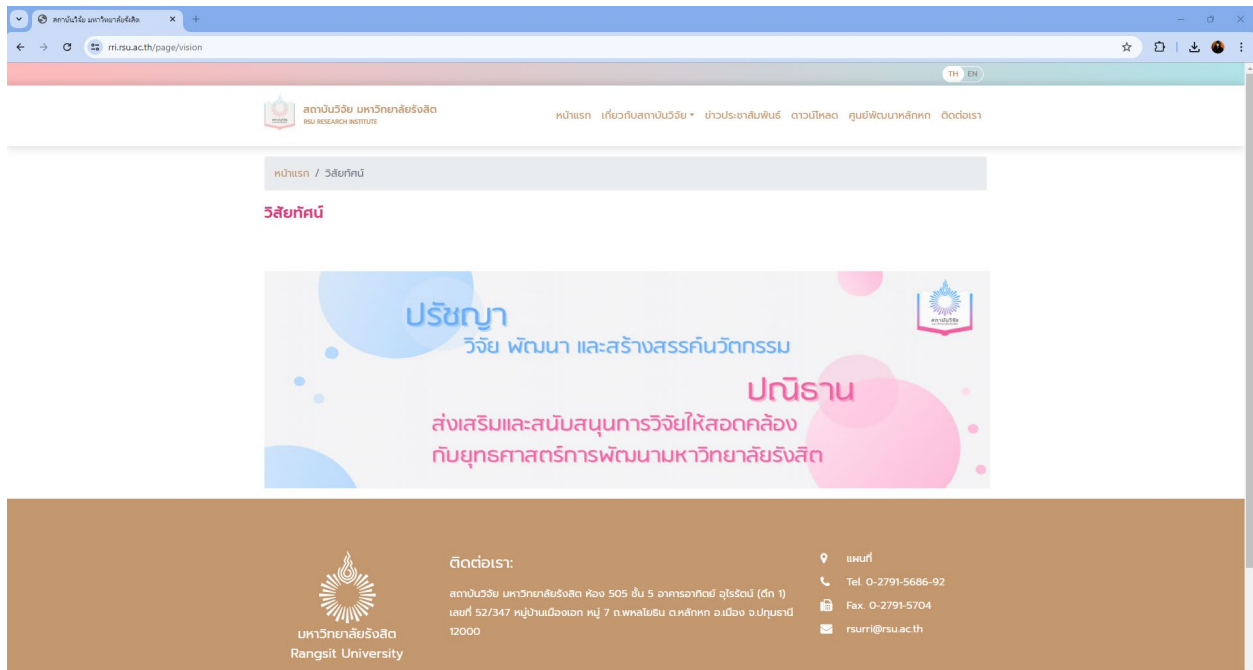
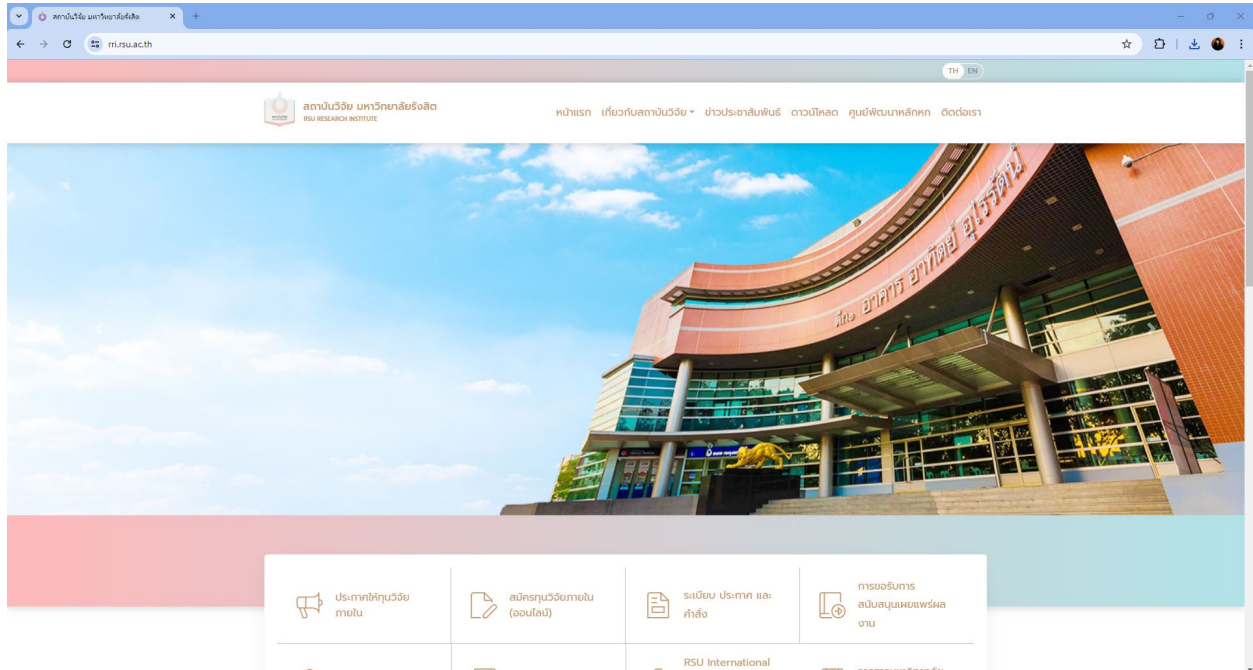


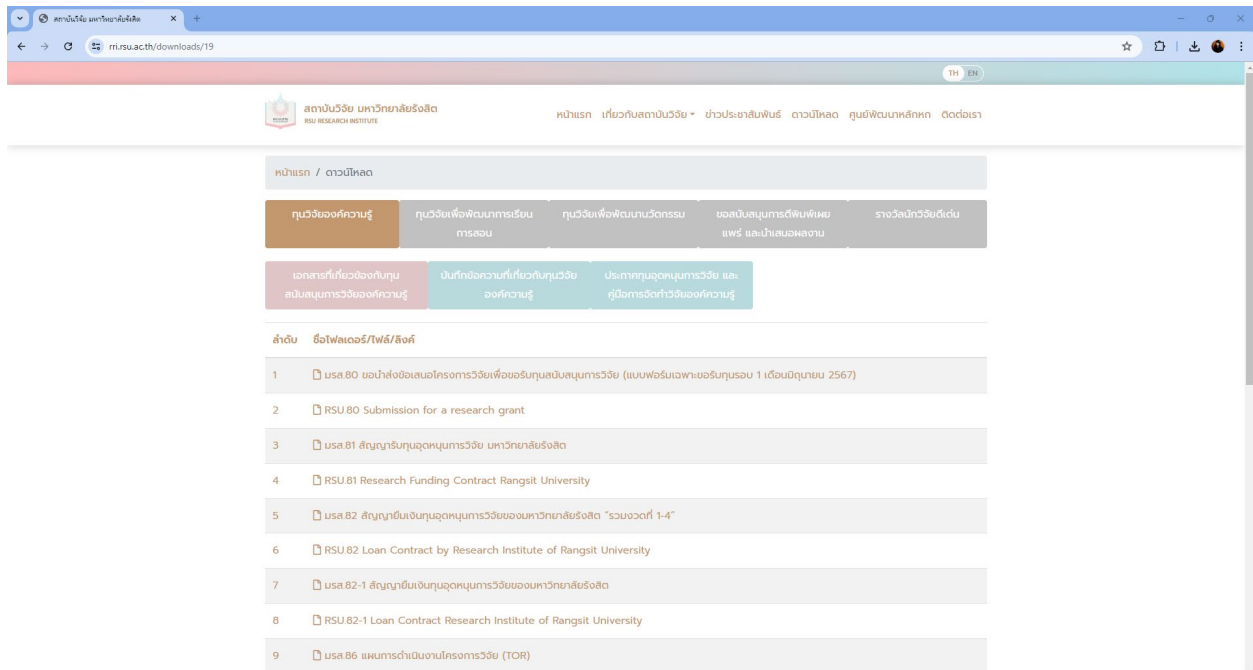
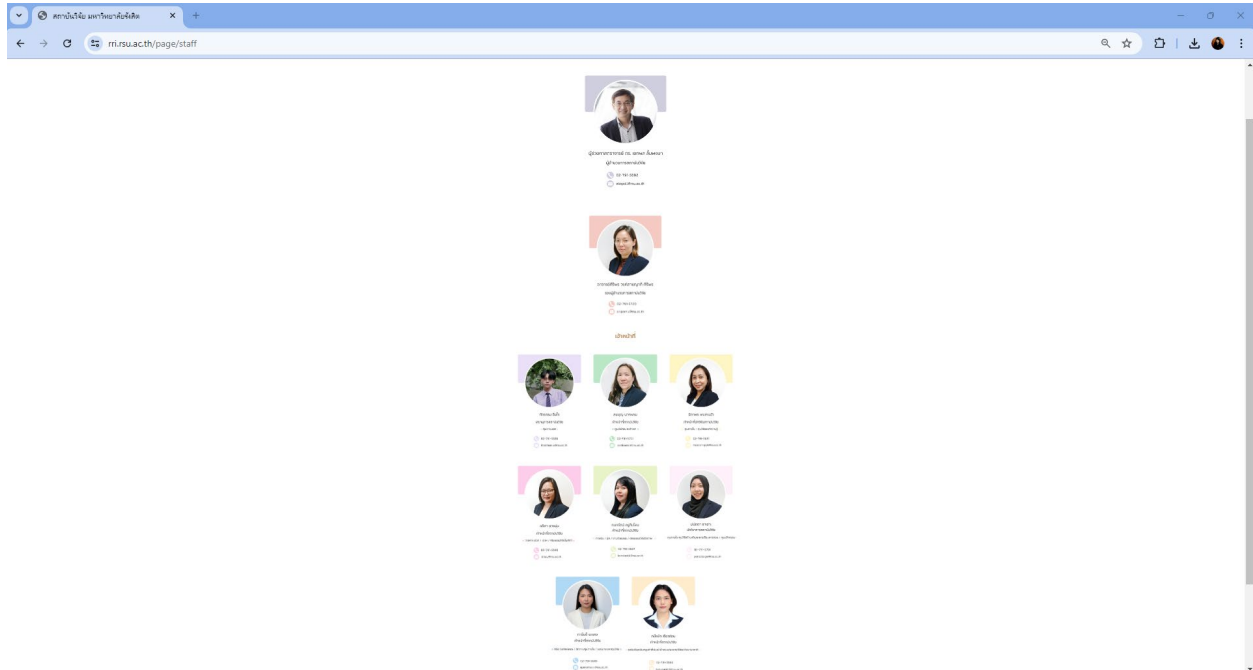
มรส.สวจ.อ.2.2.1.1.009

เว็บไซต์สถาบันวิจัย (<http://rri.rsu.ac.th>)



มรส.สวจ.อ.2.2.1.1.009

เว็บไซต์สถาบันวิจัย (<http://rri.rsu.ac.th>)



มรส.สวจ.อ.2.2.1.1.009

เว็บไซต์สถาบันวิจัย (<http://rri.rsu.ac.th>)

rsu.ac.th/downloads/22

TH EN

สถาบันวิจัย มหาวิทยาลัยรังสิต
RSU RESEARCH INSTITUTE

หน้าแรก เกี่ยวกับสถาบันวิจัย * ข่าวประชาสัมพันธ์ ข่าวนิเทศ ศูนย์พัฒนาศักยภาพ ติดต่อเรา

หน้าแรก / ข่าวนิเทศ

ทุนวิจัยองค์ความรู้	ทุนวิจัยเพื่อพัฒนาการเรียนการสอน	ทุนวิจัยเพื่อพัฒนาระบบนิเทศ	เอกสารสนับสนุนการดำเนินงาน	รางวัลนักวิจัยดีเด่น
---------------------	----------------------------------	-----------------------------	----------------------------	----------------------

เอกสารที่เกี่ยวข้องกับทุนวิจัยเพื่อพัฒนาการเรียนการสอน	บันทึกข้อตกลงความร่วมมือกับทุนวิจัยเพื่อพัฒนาการเรียนการสอน	คู่มือการขอทุนวิจัยเพื่อพัฒนาการเรียนการสอน
--	---	---

ลำดับ ชื่อไฟล์เอกสาร/ไฟล์/ลิงค์

- 1 บสร. RS 80 ข้อเสนอโครงการวิจัยเพื่อพัฒนาการเรียนการสอน
- 2 RSU RS 80 Research project proposal for instructional support and development
- 3 บสร. RS 81 สัญญารับทุนอุดหนุนวิจัยเพื่อพัฒนาการเรียนการสอน
- 4 RSU RS 81 Research Grants Contract
- 5 บสร. RS 82 สัญญาขอยืมเงินทุนอุดหนุนวิจัยเพื่อพัฒนาการเรียนการสอน
- 6 RSU RS 82 Loan Agreement on Research
- 7 บสร. RS 82-1 สัญญาขอยืมเงินทุนอุดหนุนวิจัยเพื่อพัฒนาการเรียนการสอน (เฉพาะงวดงาน)
- 8 RSU RS 82-1 Loan Agreement on Research (only worked installment)
- 9 บสร. RS 3 แบบรายงานความก้าวหน้า ทุนวิจัยการเรียนการสอน

rsu.ac.th/downloads/25

TH EN

สถาบันวิจัย มหาวิทยาลัยรังสิต
RSU RESEARCH INSTITUTE

หน้าแรก เกี่ยวกับสถาบันวิจัย * ข่าวประชาสัมพันธ์ ข่าวนิเทศ ศูนย์พัฒนาศักยภาพ ติดต่อเรา

หน้าแรก / ข่าวนิเทศ

ทุนวิจัยองค์ความรู้	ทุนวิจัยเพื่อพัฒนาการเรียนการสอน	ทุนวิจัยเพื่อพัฒนาระบบนิเทศ	เอกสารสนับสนุนการดำเนินงาน	รางวัลนักวิจัยดีเด่น
---------------------	----------------------------------	-----------------------------	----------------------------	----------------------

เอกสารที่เกี่ยวข้องกับทุนวิจัยเพื่อพัฒนาระบบนิเทศ	บันทึกข้อตกลงความร่วมมือกับทุนวิจัยเพื่อพัฒนาระบบนิเทศ
---	--

ลำดับ ชื่อไฟล์เอกสาร/ไฟล์/ลิงค์

- 1 สวจ - 01 - ข้อเสนอโครงการพัฒนาระบบนิเทศ
- 2 สวจ - 02 - แบบประเมินข้อเสนอโครงการพัฒนาระบบนิเทศ
- 3 สวจ - 03 - สัญญารับทุนสนับสนุนเพื่อพัฒนาระบบนิเทศ
- 4 สวจ - 04 - (ใช้ตอนยื่นสัญญาทุน) แผนการดำเนินงานโครงการวิจัย (TOR)
- 5 สวจ - 05 - (ใช้ตอนยื่นสัญญาทุน) ตารางเวลาและรายละเอียดงบประมาณตามงวด
- 6 สวจ - 06 - สัญญาขอยืมเงินทุนอุดหนุนการวิจัย
- 7 สวจ - 06 -1 - (ใช้คู่กับใบยืมเพื่อขอตั้งเบิกทุกครั้ง) สัญญาขอยืมเงินทุน (เฉพาะงวดงาน).doc
- 8 สวจ - 07 - แบบรายงานความก้าวหน้า ทุนวิจัยระบบนิเทศ
- 9 สวจ - 08 - Template เสนอขออนุมัติ ทุนสนับสนุนพัฒนาระบบนิเทศ

มรส.สวจ.อ.2.2.1.1.009

เว็บไซต์สถาบันวิจัย (<http://rri.rsu.ac.th>)

rsu สถาบันวิจัย มหาวิทยาลัยรังสิต RSU RESEARCH INSTITUTE

หน้าแรก เกี่ยวกับสถาบันวิจัย * ข่าวประชาสัมพันธ์ ดาวโหลด ศูนย์พัฒนาศักยภาพ ติดต่อเรา

หน้าแรก / ดาวโหลด

คู่มือขอความรู้ คู่มือเพื่อพัฒนาการเรียน การสอน คู่มือเพื่อพัฒนาพฤติกรรม ของสิ่งมีชีวิตเพื่อเพิ่มพูน แพร่ และนำเสนองาน

ลำดับ ชื่อไฟล์เวอร์ไฟล์/ลิงค์

- 1 ☐ หนังสือขอยืมจากผู้ร่วมรับผิดชอบผลงาน สังกัดมหาวิทยาลัยรังสิต
- 2 ☐ บรล 93 ขอบรับการสนับสนุนค่าใช้จ่ายในการนำเสนอผลงานวิจัย/งานสร้างสรรค์ในการประชุมวิชาการระดับนานาชาติ
- 3 ☐ บรล 94 ขอบรับการสนับสนุนค่าใช้จ่ายในการตีพิมพ์ผลงานวิจัยและงานสร้างสรรค์ในวารสารวิชาการระดับชาติและระดับนานาชาติ
- 4 ☐ บรล 95 ใบยืนยันเงิน / ใบเสร็จรับเงินเพื่อใช้ในการขอรางวัลสนับสนุนการตีพิมพ์บทความวิจัย
- 5 ☐ แบบแสดงหลักฐานการมีส่วนร่วมในผลงานทางวิชาการ
- 6 ☐ ประกาศมหาวิทยาลัยรังสิต เรื่องการสนับสนุนการนำเสนอผลงานวิจัยและงานสร้างสรรค์ระดับนานาชาติและการตีพิมพ์เผยแพร่บทความวิจัยในวารสารทาง วิชาการระดับชาติและระดับนานาชาติ พ.ศ.2566

ติดต่อเรา:

สถาบันวิจัย มหาวิทยาลัยรังสิต ห้อง 505 ชั้น 5 อาคารอาทิตย์ ฤๅไรรัตน์ (ตึก 1) เลขที่ 52/347 หมู่บ้านเมืองเอก หมู่ 7 ถนนพหลโยธิน ต.หลักหก อ.เมือง จ.ปทุมธานี 12000

แผนที่

Tel. 0-2791-5686-92

Fax. 0-2791-5704

rsurri@rsu.ac.th

rsu สถาบันวิจัย มหาวิทยาลัยรังสิต RSU RESEARCH INSTITUTE

หน้าแรก เกี่ยวกับสถาบันวิจัย * ข่าวประชาสัมพันธ์ ดาวโหลด ศูนย์พัฒนาศักยภาพ ติดต่อเรา

หน้าแรก / ติดต่อเรา

ติดต่อเรา

สถาบันวิจัย มหาวิทยาลัยรังสิต (RSU Research Institute)

อาคารอาทิตย์ ฤๅไรรัตน์ ชั้น 5 ห้อง 505

ประสานงาน เบอร์ภายใน 5686-91 | โทรศัพท์: 02-791-5686-91 | โทรสาร: 02-791-5704

Email: rsurri@rsu.ac.th | Website : rri.rsu.ac.th |

YouTube: <https://www.youtube.com/@RSUResearchInstitute>

Facebook: <https://www.facebook.com/rri.rsu>