

650393รายงานการประเมินโครงการตาม PDCA โครงการจริยธรรมการวิจัย [รหัส 650393]

ส่วนที่ 1 รายละเอียดโครงการตามที่ขอในงบประมาณ

ประจำปีงบประมาณ 2565

สอดคล้องกับแผนพัฒนามหาวิทยาลัย (อ้างอิงถึงแผนพัฒนามหาวิทยาลัยรังสิต พ.ศ. 2565 – 2569)

สอดคล้องกับแผนปฏิบัติการของคณะ/หน่วยงาน ด้าน: การวิจัยและนวัตกรรม

KR ตามแผนยุทธศาสตร์มหาวิทยาลัยรังสิต

KR2.1.1--สัดส่วนอาจารย์ นักวิจัยที่มีงานวิจัย งานสร้างสรรค์ และ/หรือนวัตกรรมต่อจำนวนอาจารย์ทั้งหมด

KR2.1.4 --จำนวนอาจารย์ นักวิจัยที่ได้รับรางวัลจากผลงานวิจัยและผลงานสร้างสรรค์ และ/หรือนวัตกรรมตั้งแต่ระดับมหาวิทยาลัยขึ้นไป

ชื่อโครงการ : โครงการจริยธรรมการวิจัย

ผู้จัดทำโครงการ : สถาบันวิจัย มหาวิทยาลัยรังสิต

ระยะเวลา : ภาค 1 ภาค 2 ภาค 5 (ฤดูร้อน)

วันที่เริ่มทำโครงการ: 1 มิถุนายน 2565 วันที่สิ้นสุดโครงการ: 31 พฤษภาคม 2566

สถานที่ : ห้อง 504 ชั้น 5 ตึก 1 อาคารอาทิตย์อุไรรัตน์

หลักการและเหตุผล

การศึกษาวิจัยหรือการทดลองในคน ทำให้เกิดความเจริญก้าวหน้าทางด้านการแพทย์ เพื่อให้มีความรู้เกี่ยวกับการเฝ้าระวังด้านจริยธรรมการวิจัยด้านโรคระบาดวิทยา การเกิดโรค สรีรพยาธิของโรค การวินิจฉัย การป้องกัน ทำให้พัฒนาวิธีการตรวจวินิจฉัย การป้องกัน รักษาโรคและการดูแลสุขภาพให้ก้าวหน้าขึ้น ซึ่งการศึกษาวิจัยหรือการทดลองดังกล่าวอาจก่อให้เกิดอันตรายต่อจิตใจ สถานะทางสังคม ฐานะทางการเงิน และอันตรายต่อกฎหมาย ทั้งนี้จึงได้มีการจัดตั้งคณะกรรมการจริยธรรมการวิจัยในคนขึ้น เพื่อเป็นการให้ความเชื่อมั่นว่าอาสาสมัครที่เข้าร่วมวิจัยจะได้รับความคุ้มครองสิทธิศักดิ์ศรี ความปลอดภัยและความเป็นอยู่ที่ดีตลอดระยะเวลาที่อยู่ในโครงการวิจัยและหลังเสร็จสิ้นการวิจัย และทำให้ผลการวิจัยเชื่อถือได้

การกำกับและดูแลให้ผู้ใช้สัตว์ปฏิบัติตามจรรยาบรรณการใช้สัตว์เพื่องานทางวิทยาศาสตร์ ในปัจจุบัน วิทยาการด้านวิทยาศาสตร์ก้าวหน้าไปอย่างไม่หยุดยั้ง มีผู้ใช้สัตว์ในงานวิจัย งานทดสอบ งานสอน และงานผลิตชีววัตถุ เป็นจำนวนมาก ดังนั้นเพื่อให้การดำเนินงานมีมาตรฐานในระดับสากล สถาบันวิจัยจึงกำหนด "จรรยาบรรณการใช้สัตว์เพื่องานทางวิทยาศาสตร์" ขึ้น เพื่อให้คณาจารย์ นักวิจัย และนักวิชาการได้ใช้เป็นแนวทางปฏิบัติ ในการใช้สัตว์อย่างถูกต้อง เหมาะสม และเป็นผลดีต่อการพัฒนาคุณภาพชีวิตของมนุษย์และสัตว์ อย่างแท้จริงต่อไป

นอกจากนี้ ปัจจุบันเทคโนโลยีชีวภาพสมัยใหม่ได้ก้าวหน้าและได้มีบทบาทอย่างมาก ในฐานะผู้ใช้เทคโนโลยี ผู้วิจัย บุคลากร เจ้าหน้าที่และนักศึกษาจำต้องตระหนักถึงการปฏิบัติเพื่อความปลอดภัยต่อทั้งตนเองและส่วนรวม รวมถึงให้ความสำคัญต่อโครงการวิจัยที่เกี่ยวข้องกับความปลอดภัยทางชีวภาพ คณะกรรมการความปลอดภัยทางชีวภาพ มหาวิทยาลัยรังสิตเห็นความสำคัญในการอบรมแนวปฏิบัติเพื่อความปลอดภัยทางชีวภาพ

วัตถุประสงค์

1. เพื่อให้อาจารย์/เจ้าหน้าที่สายวิชาการ/นักศึกษา ส่งผลงานวิจัยที่เกี่ยวข้องกับจริยธรรมการวิจัยในคน สัตว์ทดลอง และความปลอดภัยทางชีวภาพ เข้ารับการรับรองจากคณะกรรมการจริยธรรมการวิจัย
2. เพื่อรับรองผลงานวิจัยที่เกี่ยวข้องกับจริยธรรมการวิจัยในคน สัตว์ทดลอง และความปลอดภัยทางชีวภาพ ที่ส่งเข้ามาพิจารณา ผ่านกระบวนการพิจารณา และได้รับใบรับรองจากคณะกรรมการจริยธรรม

ประเภทของโครงการ โครงการประจำปี

เป้าหมาย

- เชิงปริมาณ : อาจารย์/เจ้าหน้าที่สายวิชาการ/นักศึกษา ส่งผลงานวิจัยที่เกี่ยวข้องกับจริยธรรมการวิจัยในคน สัตว์ทดลอง และความปลอดภัยทางชีวภาพ เข้ามาพิจารณา จำนวน 200 บทความ
- เชิงคุณภาพ : ผลงานวิจัยที่เกี่ยวข้องกับจริยธรรมการวิจัยในคน สัตว์ทดลอง และความปลอดภัยทางชีวภาพ ที่ส่งเข้ามาพิจารณาผ่านกระบวนการพิจารณาจากผู้เชี่ยวชาญ และได้รับใบรับรองจากคณะกรรมการจริยธรรม

แผนการดำเนินการ

ขั้นตอนการดำเนินการ :

1. ประชาสัมพันธ์ความสำคัญของจริยธรรมการวิจัยในคน ในสัตว์ทดลอง และความปลอดภัยทางชีวภาพ
2. เปิดรับข้อเสนอโครงการวิจัยเพื่อพิจารณาจริยธรรมการวิจัยในคน ในสัตว์ทดลอง และความปลอดภัยทางชีวภาพ ตลอดทั้งปีการศึกษา
3. แต่งตั้งคณะกรรมการที่ที่มีความชำนาญในศาสตร์ สาขานั้น ๆ เพื่อรับการพิจารณาโครงการวิจัย
4. ส่งข้อเสนอโครงการวิจัยให้คณะกรรมการพิจารณา บทความละ 1 - 3 ท่าน (ตามประเภทของโครงการ)
5. จัดส่งผลพิจารณาให้ผู้วิจัย/ หัวหน้าโครงการ แก้ไขตามข้อเสนอแนะของคณะกรรมการ
6. ตรวจสอบข้อเสนอโครงการวิจัยว่าได้แก้ไขครบถ้วนตามคำแนะนำของคณะกรรมการหรือไม่ และไม่สามารถแก้ไขได้เพราะเหตุใด
7. จัดประชุมคณะกรรมการเพื่อรับรองผลการพิจารณาโครงการจริยธรรมการวิจัยของคณะกรรมการพิจารณาเพื่อออกใบรับรองจริยธรรมการวิจัยให้นักวิจัย
8. ส่งคณะกรรมการจริยธรรมการวิจัย ไปอบรมภายนอก เพื่อเปิดรับความรู้ใหม่ ๆ มาปรับในชุดคณะกรรมการ

การประเมินโครงการ (Project evaluation)

- เชิงปริมาณ : จำนวนผลงานวิจัยที่เกี่ยวข้องกับจริยธรรมการวิจัยในคน สัตว์ทดลอง และความปลอดภัยทางชีวภาพ ส่งเข้ามาพิจารณา จำนวน ไม่ต่ำกว่า 200 ผลงาน

เชิงคุณภาพ : ผลงานวิจัยที่เกี่ยวข้องกับจริยธรรมการวิจัยในคน สัตว์ทดลอง และความปลอดภัยทางชีวภาพ ส่งเข้ามาพิจารณาผ่านกระบวนการพิจารณาจากผู้เชี่ยวชาญ และได้รับใบรับรองจากคณะกรรมการจริยธรรม ไม่น้อยกว่า ร้อยละ 80

ประโยชน์ที่คาดว่าจะได้รับ

1. สามารถคุ้มครองสิทธิ ศักดิ์ศรี ความปลอดภัยและความเป็นอยู่ที่ดีตลอดระยะเวลาที่อยู่ในโครงการวิจัย และหลังเสร็จสิ้นการวิจัยของอาสาสมัครได้
2. กำกับ ดูแลการทำวิจัยหรือทดลอง ให้อยู่ในหลักปฏิบัติที่เหมาะสมเป็นที่ยอมรับในกลุ่มบุคคลหรือสังคมให้ยึดถือปฏิบัติสอดคล้องกับหลักสากล และไม่ขัดต่อวัฒนธรรม

หน่วยงานที่รับผิดชอบ

ผู้รับผิดชอบโครงการ : ผศ.ดร.เอกพล
 ผู้ประสานงาน : นายวุฒิสักดิ์ อยู่จำนงค์ น.ส.อลิสา ยวงนุ่น และ น.ส.กนกรัตน์ ครูгимโซม
 หน่วยงาน : สถาบันวิจัย โทรศัพท์ : 02 791 5687 – 90

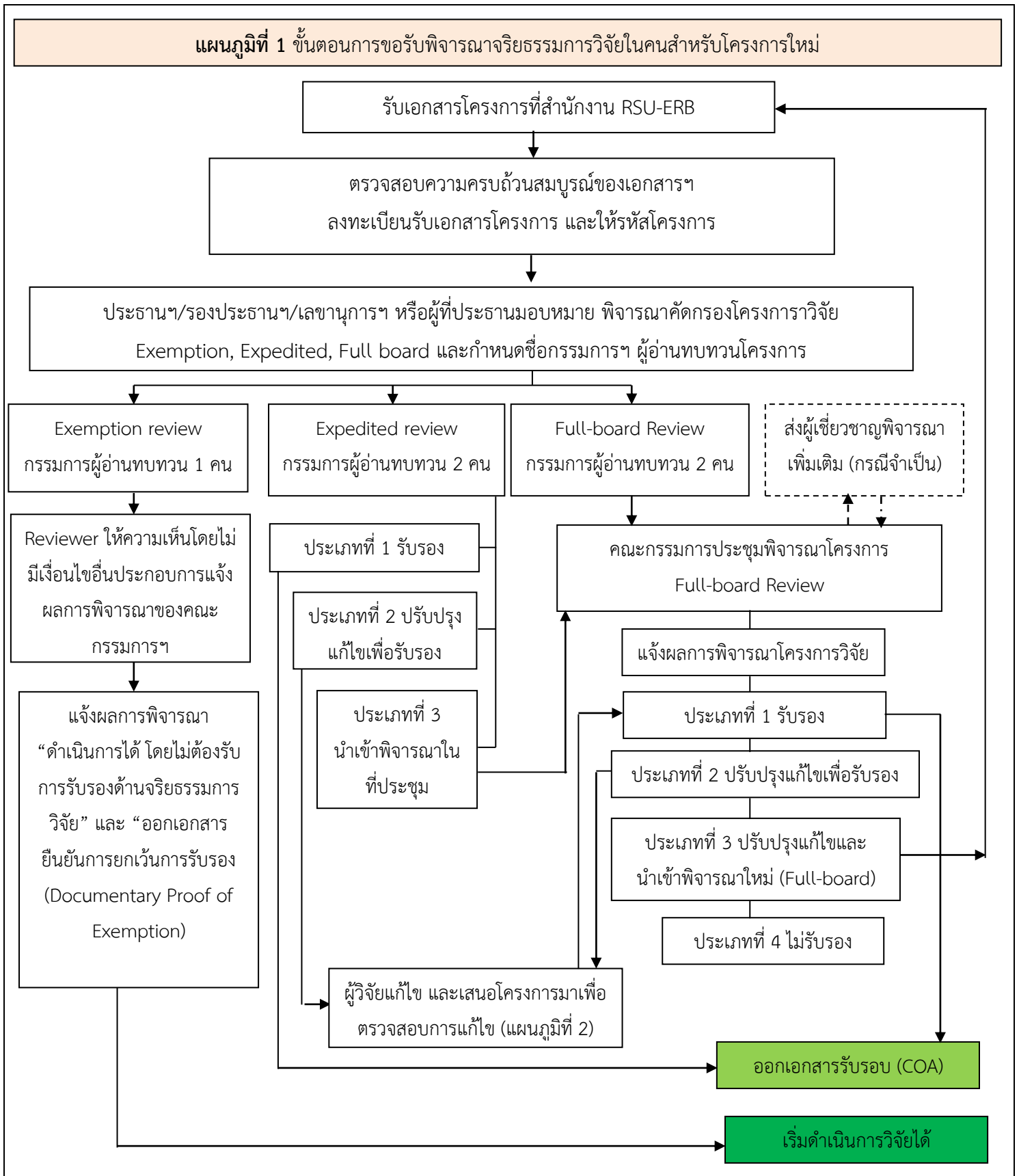
ประมาณการรายจ่ายโครงการ

	งบขออนุมัติ	งบได้รับอนุมัติ	ยอดเงินที่ใช้	งบคงเหลือ	% ที่ใช้ไป
โครงการจริยธรรมการวิจัย	100,000.00	100,000.00	99,896.00	104.00	99.90%

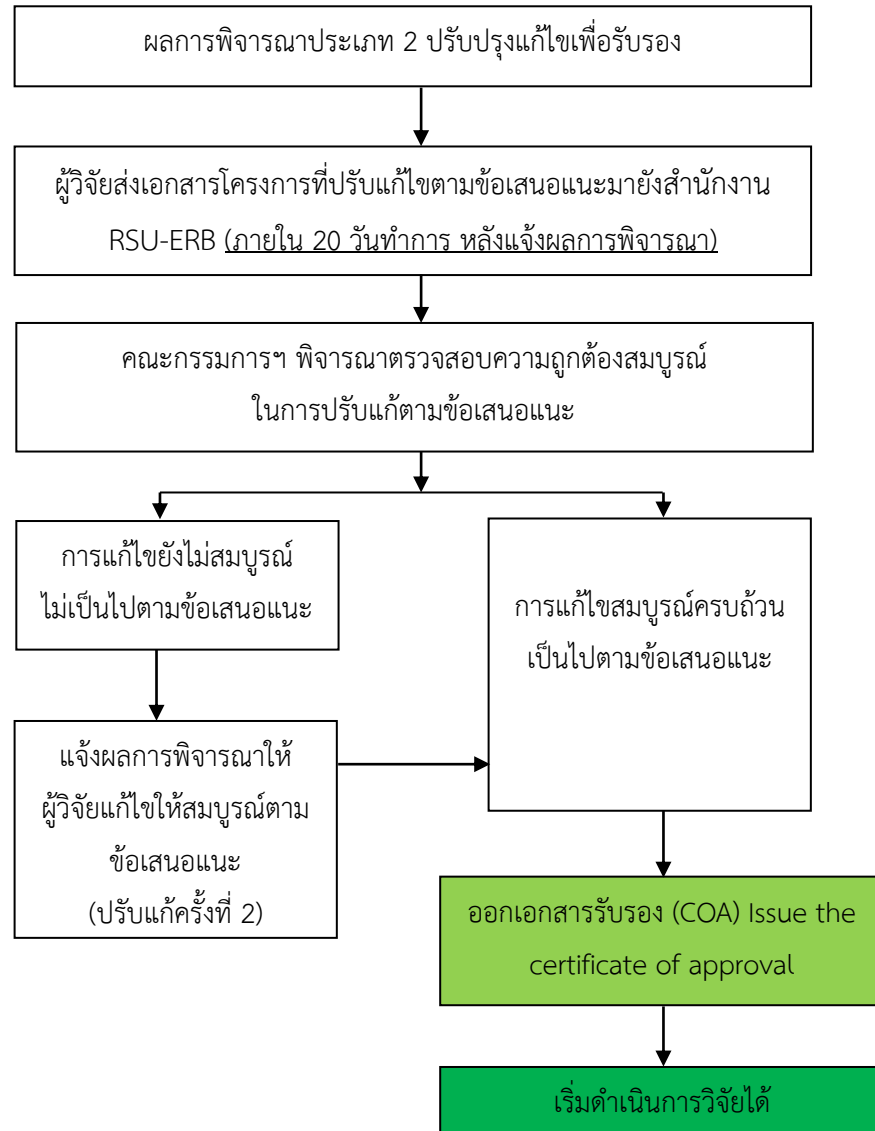
*ข้อมูล ณ วันที่ 31 พฤษภาคม 2565

ส่วนที่ 2 ส่วนการดำเนินงาน/กระบวนการดำเนินงาน

แผนภูมิที่ 1 ขั้นตอนการขอรับพิจารณาจริยธรรมการวิจัยในคนสำหรับโครงการใหม่



แผนภูมิที่ 2 ขั้นตอนการดำเนินการภายหลังการพิจารณาจริยธรรมการวิจัยในคน
สำหรับโครงการที่ผลการพิจารณาประเภท 2 ปรับปรุงแก้ไขเพื่อรับรอง



ส่วนที่ 3 การประเมินผลโครงการ

3.1 การประเมินผลสัมฤทธิ์ตามวัตถุประสงค์

วัตถุประสงค์ ที่ตั้ง (ตามที่ปรากฏในโครงการตามระบบงบประมาณ)

1. เพื่อให้อาจารย์/เจ้าหน้าที่สายวิชาการ/นักศึกษา ส่งผลงานวิจัยที่เกี่ยวข้องกับจริยธรรมการวิจัยในคน สัตว์ทดลอง และความปลอดภัยทางชีวภาพ เข้ารับการรับรองจากคณะกรรมการจริยธรรมการวิจัย
2. ผลงานวิจัยที่เกี่ยวข้องกับจริยธรรมการวิจัยในคน สัตว์ทดลอง และความปลอดภัยทางชีวภาพ ส่งเข้ามาพิจารณาผ่านกระบวนการพิจารณาจากผู้เชี่ยวชาญ และได้รับใบรับรองจาก คณะกรรมการจริยธรรม

ผลการดำเนินงาน

การดำเนินงานการรับรองจริยธรรมการวิจัยในคน มีการดำเนินงานในรูปแบบของคณะกรรมการจริยธรรมการวิจัยในคน สถาบันวิจัย มหาวิทยาลัยรังสิต โดยในปีการศึกษา 2565 มีข้อเสนอโครงการวิจัยที่ขอรับรองจริยธรรมการวิจัยในคน จำนวน 253 โครงการ ได้รับการรับรองโครงการเรียบร้อยแล้ว จำนวน 216 โครงการ อยู่ระหว่างการดำเนินการ จำนวน 37 โครงการ

ประเภทของโครงการที่ได้รับการรับรองโครงการเรียบร้อยแล้ว

Full Board review	จำนวน	47	โครงการ
Expedited review	จำนวน	121	โครงการ
Exemption review	จำนวน	75	โครงการ

3.2 การประเมินโครงการ (เชิงปริมาณและเชิงคุณภาพ ที่ระบุไว้ในโครงการ) อาทิเช่น หน้าสรุปแบบประเมิน ความพึงพอใจผู้เข้าร่วม โครงการ , ประเมินตามเอกสาร / ชิ้นงานที่จัดทำตามวัตถุประสงค์โครงการว่าสำเร็จหรือไม่สำเร็จ หลักฐานและเอกสารที่แสดงผลการปฏิบัติตามโครงการ อาทิเช่น ภาพถ่าย เอกสาร ที่เกี่ยวข้อง

เชิงปริมาณ

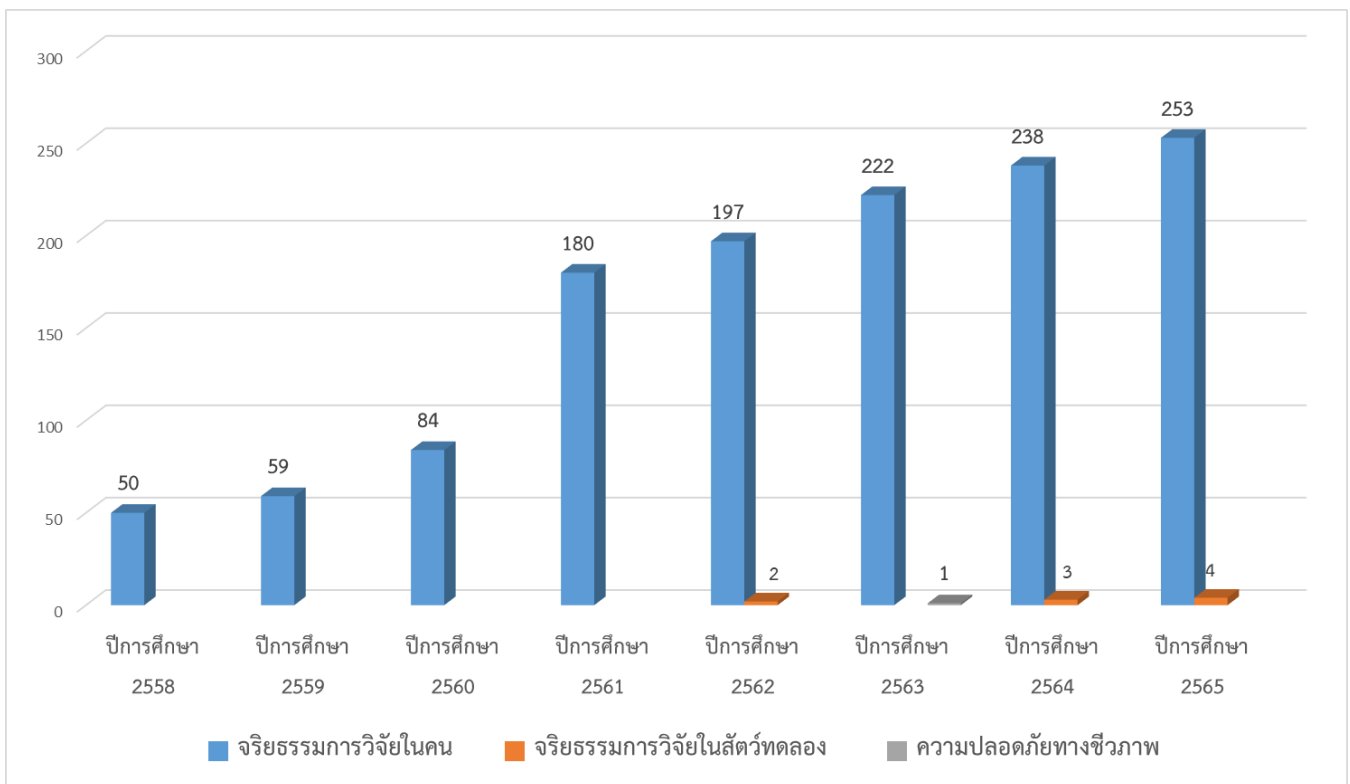
ที่ตั้ง	ที่ได้
จำนวนผลงานวิจัยที่เกี่ยวข้องกับจริยธรรมการวิจัยในคน สัตว์ทดลอง และความปลอดภัยทางชีวภาพ ส่งเข้ามาพิจารณาตามเป้าหมาย จำนวน 200 บทความ	จำนวนผลงานวิจัยที่ส่งเข้ามาเพื่อขอรับการพิจารณาจริยธรรม <ul style="list-style-type: none"> - จริยธรรมการวิจัยในคน 253 บทความ - จริยธรรมการวิจัยในสัตว์ทดลอง 4 บทความ - ความปลอดภัยทางชีวภาพ -ไม่มีบทความ-

เชิงคุณภาพ

ที่ตั้ง	ที่ได้
ร้อยละของผลงานวิจัยที่เกี่ยวข้องกับจริยธรรมการวิจัยในคน สัตว์ทดลอง และความปลอดภัยทางชีวภาพ ส่งเข้ามาพิจารณาผ่านกระบวนการพิจารณาจากผู้เชี่ยวชาญ และได้รับใบรับรองจากคณะกรรมการจริยธรรม	ร้อยละของจำนวนโครงการที่ส่งเข้ามาพิจารณาและได้รับการรับรองจากคณะกรรมการ - จริยธรรมการวิจัยในคน คิดเป็นร้อยละ 85.37 - จริยธรรมการวิจัยในสัตว์ทดลอง คิดเป็นร้อยละ 100.00

สรุป จากผลการดำเนินงานในรูปแบบของคณะกรรมการจริยธรรมการวิจัยในคน สถาบันวิจัย มหาวิทยาลัยรังสิต โดยในปีการศึกษา 2565 จำนวนโครงการที่ขอรับการพิจารณาจริยธรรมการวิจัยในคน ดังรูปภาพต่อไปนี้

แสดงจำนวนโครงการขอรับการพิจารณาจริยธรรมการวิจัยในคน
เปรียบเทียบ 8 ปีการศึกษา 2558- 2565



รูปที่ 1 จำนวนโครงการขอรับการพิจารณาจริยธรรมการวิจัยในคน เปรียบเทียบ 6 ปีการศึกษา 2556- 2564

จากรูปที่ 1 แสดงแนวโน้มการเพิ่มของจำนวนโครงการที่ขอรับการพิจารณาจริยธรรมการวิจัยในคนซึ่งแสดงถึงการที่อาจารย์และนักวิจัยให้ความสำคัญของการขอจริยธรรมการวิจัยเพิ่มขึ้น ปีการศึกษา 2564 กล่าวได้ว่าโครงการนี้มีความสำคัญต่องานวิจัยอย่างแท้จริง

ส่วนที่ 4 การนำข้อเสนอแนะไปปรับปรุงแก้ไข

- ข้อเสนอแนะในการดำเนินงานครั้งก่อน (ถ้ามี)

1. ระยะเวลาในการดำเนินการขอรับรองจริยธรรมการวิจัยควรกระชับและรวดเร็วกว่านี้
2. นักวิจัยที่ส่งงานวิจัยเพื่อขอรับรองจริยธรรมการวิจัยควรดำเนินการตามขั้นตอนและแบบฟอร์มของสถาบันวิจัยอย่างเคร่งครัด เพื่อให้่ายต่อการดำเนินการต่อไป

- สิ่งที่ได้ดำเนินการแก้ไข / ปรับปรุงตามข้อเสนอแนะครั้งก่อน

1. มีการกำหนดระยะเวลาในการพิจารณาในส่วนของผู้พิจารณา ในกรอบระยะเวลา 2 - 4 สัปดาห์ ต่อ 1 โครงการวิจัย (ตามประเภทของโครงการ) และมีระบบการเตือนผู้พิจารณาเพื่อกระตุ้นให้ผู้พิจารณาปฏิบัติตามกรอบระยะเวลา หรือดำเนินการเปลี่ยนแปลงผู้พิจารณาเมื่อดำเนินการล่าช้ากว่ากำหนด
2. มีการตรวจสอบอย่างเคร่งครัดตั้งแต่ขั้นตอนแรก คือ เมื่อรับโครงการวิจัยมาแล้วมีการตรวจสอบให้นักวิจัยดำเนินการตามขั้นตอนและแบบฟอร์มของสถาบันวิจัย ถ้าไม่ดำเนินการจะส่งกลับให้นักวิจัยแก้ไขทันทีเพื่อให้ถูกต้องก่อนส่งผู้พิจารณาต่อไป

- ผลการประเมินในคราวนี้

ผ่านเกณฑ์ตามวัตถุประสงค์ที่ตั้งไว้ทุกข้อ

- ข้อเสนอแนะสำหรับการพัฒนาในครั้งต่อไป

1. เพิ่มจำนวนผู้ทรงคุณวุฒิในกลุ่มต่างๆ ให้มากกว่าเดิม เพื่อการพิจารณาจะได้รวดเร็วมากยิ่งขึ้น
2. มีการจัดฝึกอบรมทุกๆ ปี ทั้งในส่วนของคณะกรรมการพิจารณา นักวิจัย เจ้าหน้าที่ และนักศึกษาเพื่อให้เข้าใจถึงหลักการในการดำเนินการด้านจริยธรรมการวิจัย

ภาคผนวก

ดั่งเอกสารแนบ

	ลำดับ ที่	วิธีการ พิจารณา	สังกัด	รหัสโครงการ	ชื่อโครงการวิจัย	ชื่อโครงการวิจัย	ชื่อผู้วิจัย (หัวหน้าโครงการ)
					ชื่อไทย	(ชื่อ Eng)	
1	102	Expedited	วิทยาลัยครูสุริยเทพ	RSU-ERB2022/ 102.0106		The Impact of Attitudes, Beliefs and Demographics on Self-Efficacy: Inclusive Education at a Thai Private Bilingual School	
2	103	Expedited	วิทยาลัยนวัตกรรมการเกษตรและเทคโนโลยีอาหาร	RSU-ERB2022/ 103.0106	การพัฒนาเครื่องดื่มคีเฟอร์น้ำจากน้ำมะพร้าวโดยวิธีพื้นผิวตอบสนอง	Development of Coconut Water Kefir Beverage by Response Surface Methodology□	ดร. กันฐวุฒิ บุญมี
3	104	Expedited	คณะพยาบาลศาสตร์	RSU-ERB2022/ 104.0206	ปัจจัยทำนายพฤติกรรมส่งเสริมสุขภาพของนักศึกษามหาวิทยาลัยที่มีภาวะอ้วน	Predicting factors of health promoting behaviors of university students with obesity	นางอัญชนา สุวรรณชาติ
4	105	Expedited	วิทยาลัยครูสุริยเทพ	RSU-ERB2022/ 105.0606		Exploring Intercultural Communication Competence (ICC) Perception and Integration into Classroom Practices of Chinese English Teachers at a Chinese Middle School in Shanxi.	
5	106	Expedited	วิทยาลัยนิเทศศาสตร์	RSU-ERB2022/ 106.0706	มิติด้านความสำเร็จของการสร้างสรรค์เพลงฮิตติดหูสู่สภาวะ Earworms	DIMENSIONS FOR THE SUCCESS OF CREATING CATCHY HITS TO EARWORMS	นายกรวิชญ์ ไทยฉาย
6	107	Full Board	วิทยาลัยการแพทย์แผนตะวันออก	RSU-ERB2022/ 107.0806	การเปรียบเทียบประสิทธิผลของการรักษาด้วยการฝังเข็มศีรษะกับการฝังเข็มที่จุดปวดเอว(เยาโห่งเตียน) ที่มีือ แบบกระตุ้นไฟฟ้า ในผู้ที่มีอาการปวดหลังส่วนล่าง : การทดลองเปรียบเทียบแบบสุ่ม	Comparison of the effectiveness of Scalp and YaoTong Dian point electro-acupuncture in patients with lower back pain: a comparative randomized trial	ศาสตราจารย์(คลินิก) แพทย์จีน ผศ.นพ. ภาสกิจ วัณนาวิบูล
7	108	Expedited	วิทยาลัยทันตแพทยศาสตร์	RSU-ERB2022/ 108.0806	ผลกระทบจากการใส่หน้ากาก N95 ร่วมกับการพูดอย่างต่อเนื่องต่องกับปริมาณออกซิเจนในกระแสเลือด อัตราการเต้นของหัวใจและอาการข้างเคียง	The effect of continuous speaking with wearing an N95 mask on oxygen saturation in blood, heart rate, and side effects	ผศ.ทพญ.ดร.ลัดดาวัลย์ สุนันท์ลิگانนท์
8	109	Expedited	วิทยาลัยนวัตกรรมการสังคม	RSU-ERB2022/ 109.0806	นวัตกรรมสังคมกองทุนสวัสดิการชุมชน	Social Innovation of Community Welfare	ผศ.ดร.ฉัตรวรัญช์ องค์กรสิงห์
9	110	Exemption	คณะนิติศาสตร์	RSU-ERB2022/ 110.1006	กฎหมายการุณยฆาตกับสังคมไทย	Law Euthanasia and Thai Society	ผศ.ดร.สัญญาพงศ์ ลิ้มประเสริฐ

	ลำดับ ที่	วิธีการ พิจารณา	สังกัด	รหัสโครงการ	ชื่อโครงการวิจัย	ชื่อโครงการวิจัย	ชื่อผู้วิจัย (หัวหน้าโครงการ)
					ชื่อไทย	(ชื่อ Eng)	
10	111	Expedited	วิทยาลัยครูสุริยเทพ	RSU-ERB2022/ 111.1006	การศึกษาความสามารถในการดำเนินงานตามแนวปฏิบัติโรงเรียน มาตรฐานสากล กรณีสถานศึกษาระดับมัธยมศึกษาในเขตพื้นที่การศึกษา ระดับมัธยมศึกษา (สพม.)3-10	The Study of the Potential Operation to World-Class Standard School for under the office of Secondary Education Service Area 3-10.	ดร.อภิรมณ อุไรรัตน์
11	112	Exemption	คณะรังสีเทคนิค	RSU-ERB2022/ 112.1306	การศึกษาคุณสมบัติของบิสมัทออกไซด์เป็นองค์ประกอบในยางซิลิโคน สำหรับพัฒนาอุปกรณ์ป้องกันรังสีในทางรังสีวินิจฉัย	Study the properties of Bi2O3 in silicone rubber for the developing of diagnostic radiation shielding	กัญจนพร โตชัยกุล
12	113	Expedited	วิทยาลัยนิเทศศาสตร์	RSU-ERB2022/ 113.1406	การเคลื่อนกล้องเพื่อสื่อความหมาย ในรายการสารคดีท่องเที่ยวไวไฟน์เดอร์	The camera movement for communication of travel documentary program “View Finder”	ผศ.วรวิฒิ อ่อนน่วม
13	114	Expedited	วิทยาลัยครูสุริยเทพ	RSU-ERB2022/ 114.1506	การใช้โปรแกรมการฝึกด้วยเทคนิค TGT ร่วมกับการโค้ช เพื่อพัฒนาทักษะ ด้านร่างกายและการทำงานเป็นทีม ของนักกีฬาเชียร์ลีดเดอร์ ระดับ ประถมศึกษา	THE USE OF TGT TECHNIQUE TRANING PROGRAM WITH COACHING TO DEVELOP PHYSICAL SKILLS AND TEAMWORK OF CHEERLEADERS IN A PRIMARY SCHO	นายพงศ์สุธี ทองสวัสดิ์
14	115	Expedited	วิทยาลัยครูสุริยเทพ	RSU-ERB2022/ 115.1606	การพัฒนาความสามารถด้านคำศัพท์ภาษาจีน ของนักเรียนชั้นประถมศึกษา ปีที่ 5 โดยใช้เทคนิคช่วยจำร่วมกับแอปพลิเคชันเพื่อการเรียนรู้	THE DEVELOPMENT OF CHINESE VOCABULARY ABILITY USING MNEMONICS TECHNIQUE WITH LEARNING APPLICATION OF GRADE 5 STUDENTS	นางสาวปวีรศา ดำรงจิตสงวน
15	116	Full Board	วิทยาลัยครูสุริยเทพ	RSU-ERB2022/ 116.1706	ผลของการจัดการเรียนรู้โดยใช้สื่อประสาทสัมผัสในระบบการสอนแบบมอน เตสซอรีที่มีต่อทักษะการคิดเชิงบริหารของเด็กปฐมวัย	THE EFFECT OF MONTESSORI SENSORIAL MATERIALS ON KINDERGARTEN PUPILS’ EXECUTIVE FUNCTION SKILLS	นางสาว ปณิตชนิตช์ จงแย้มเหมือน
16	117	Full Board	วิทยาลัยวิศวกรรมชีว การแพทย์	RSU-ERB2022/ 117.2106	การศึกษาการออกแบบและการสร้างเครื่องตรวจจับกรดยูริกแบบไม่รุกราน	A Study on Design and Construction of Non-invasive Uric Acid Detector	รศ.ปรียา อนุพงษ์องอาจ
17	118	Expedited	วิทยาลัยนวัตกรรมการเกษตร และเทคโนโลยีอาหาร	RSU-ERB2022/ 118.2306	โปรตีนข้าวไฮโดรเสทและการใช้ประโยชน์ในอาหารและเครื่องดื่มวีแกนไร้สาร ก่อภูมิแพ้	Rice protein hydrolysate and its use in allergen-free vegan food and drinks	รศ.ยุพกนิษฐ์ พ่วงวีระกุล
18	119	Expedited	สถาบันรัฐประศาสนศาสตร์	RSU-ERB2022/ 119.2406	นโยบายพัฒนาอุตสาหกรรมสมุนไพรไทย : การรับรู้ ความเข้าใจ และ การ ตอบสนองต่อนโยบายของประชาชน	Thai Herbal Industry Development Policy : Perception, Understanding and People’s Policies Response.	นางสาว เฉลิมพร เย็นเยือก

	ลำดับ ที่	วิธีการ พิจารณา	สังกัด	รหัสโครงการ	ชื่อโครงการวิจัย	ชื่อโครงการวิจัย	ชื่อผู้วิจัย (หัวหน้าโครงการ)
					ชื่อไทย	(ชื่อ Eng)	
19	120	Expedited	วิทยาลัยครูสุริยเทพ	RSU-ERB2022/ 120.2406	ปัจจัยด้านขวัญและกำลังใจในการปฏิบัติงานที่ส่งผลต่อประสิทธิภาพของ โรงเรียนในสังกัดกรุงเทพมหานคร	Factors affecting teacher's morale and causing effectiveness of the schools in the Bangkok Metropolitan Administration.	ดร.จุลดิศ คัญทัพ
20	121	Expedited	มหาวิทยาลัยเทคโนโลยี ราชมงคลศรีวิชัย	RSU-ERB2022/ 121.2806	แนวทางการเพิ่มมูลค่าการท่องเที่ยวชุมชนเกาะใหญ่ อำเภอกระแสดินธุ์ จังหวัดสงขลาเพื่อสนับสนุนการท่องเที่ยวอย่างยั่งยืนบนคาบสมุทรสทิงพระ	A Guidelines of Adding Value for Koh Yai Community to Support Sustainable Tourism on the Sathing Phra Peninsula in Krasasin District, Songkhla Provinc	นางกุลดาร่า เพียรเจริญ
21	122	Exemption	วิทยาลัยนานาชาติ	RSU-ERB2022/ 122.3006		ONLINE STUDY IN THAILAND: EXPERIENCES & PERCEPTIONS OF INTERNATIONAL COLLEGE STUDENTS DURING COVID-19	
22	123	Expedited	คณะพยาบาลศาสตร์	RSU-ERB2022/ 123.0407	ปัจจัยทำนายความรู้ด้านสุขภาพของนักศึกษาพยาบาล	Selected of factors predicting health literacy among nursing students	นางสาวอภัสรา กล้านรงค์
23	124	Expedited	วิทยาลัยทันตแพทยศาสตร์	RSU-ERB2022/ 124.0507	การจัดการสภาวะปากแห้ง ผลแทรกซ้อนในช่องปากและปัจจัยที่เกี่ยวข้องใน ผู้ป่วยทางทันตกรรมไทย วิทยาลัยทันตแพทยศาสตร์ มหาวิทยาลัยรังสิต	Management of dry mouth, oral complications and related factors in Thai dental patients, College of Dental Medicine, Rangsit University	รศ.ดร.ทพญ.สุพานี ธนาคุณ
24	125	Exemption	วิทยาลัยทันตแพทยศาสตร์	RSU-ERB2022/ 125.0507	การศึกษาความสำเร็จทางคลินิก และภาพถ่ายรังสีของการรักษาพัลเพคโตมี ในฟันน้ำนมระหว่าง วิธีการรักษาแบบครั้งเดียวเปรียบเทียบกับแบบหลายครั้ง (การศึกษาแบบย้อนหลัง)	The Clinical and radiographic success of pulpectomy in primary teeth between single and versus multiple visit protocol: a retrospective study	อ.ทพ.สุกรีช พูลสุข
25	126	Exemption	คณะบริหารธุรกิจ	RSU-ERB2022/ 126.1107	โมเดลเชิงอนุกรมของความสัมพันธ์เชิงเดียวในความสัมพันธ์ต่อผู้มีอิทธิพลใน สื่อสังคมออนไลน์ด้านกีฬา	A Serial Mediation Model of Parasocial Relationship with Sports Influencers	ดร.วรพจน์ ศิริชาลีชัย
26	127	Full Board	คณะอาชีววิทยาและการ บริหารงานยุติธรรม	RSU-ERB2022/ 127.1107	ปัจจัยที่อาจมีผลต่อการกระทำความผิดของเด็กและเยาวชนคดียาเสพติดให้ โทษกรณีศึกษาศูนย์ฝึกและอบรมเด็กและเยาวชนภาคกลาง	Factors Leading to Juvenile Drug Offenses: A Case Study of Central Region Juvenile Vocational Training Centers.	นายฉันทา ชมชื่น
27	128	Exemption	วิทยาลัยนานาชาติ	RSU-ERB2022/ 128.1107		Development of academic writing skills for student peer-mentors participating in a data-driven peer-assisted seamless learning framework	

	ลำดับ ที่	วิธีการ พิจารณา	สังกัด	รหัสโครงการ	ชื่อโครงการวิจัย	ชื่อโครงการวิจัย	ชื่อผู้วิจัย (หัวหน้าโครงการ)
					ชื่อไทย	(ชื่อ Eng)	
28	129	Expedited	มหาวิทยาลัยเทคโนโลยี ราชมงคลศรีวิชัย	RSU-ERB2022/ 129.1207	การพัฒนาแหล่งท่องเที่ยวชุมชนวัฒนธรรมงานหัตถกรรมจากเตยปahnันของ ชุมชนลุ่มน้ำคลองอู่ตะเภา จังหวัดสงขลา	The Development of Cultural Community Tourist Attractions of Handicraft Community from Tei Panan (Pandanus Odoratissimus L.f.) of U-Tapao Canal Community, SongKhla Province	นางธิดาพร เรืองเรียงกุลฤทธิ
29	130	Exemption	วิทยาลัยทันตแพทยศาสตร์	RSU-ERB2022/ 130.1807	ความไวและความจำเพาะของการใช้ดีฟเลินนิงโมเดลสำหรับการวินิจฉัยโรค ในช่องปาก	Sensitivity and specificity of deep learning models for oral diagnosis	รศ.ทพ.ดร.โกสกร ทรัพย์ะโตษก
30	131	Full Board	คณะกายภาพบำบัดและ เวชศาสตร์การกีฬา	RSU-ERB2022/ 131.1907	ความสัมพันธ์ระหว่างระยะเวลาหลังจากติดเชื้อโคโรนาไวรัสกับการ เปลี่ยนแปลงระดับความอิ่มตัวของออกซิเจนที่ปลายนิ้วหลังการทดสอบลุกนั่ง 1 นาที ในผู้ที่มีภาวะลองโควิด	The relationship between duration after coronavirus infection and the changes in level of fingertips oxygen saturation after 1- minute sit-to-stand test in people with Post COVID-19	อ.ศิริพร วงศ์สายญาติ ศิริพร
31	132	Expedited	วิทยาลัยนวัตกรรมการดิจิทัล เทคโนโลยี	RSU-ERB2022/ 132.2207	การศึกษาพฤติกรรมการใช้จ่ายเงินผ่านแอปพลิเคชันเป๋าตังของประชาชนที่ใช้ แอปพลิเคชันเป๋าตังในจังหวัดสุพรรณบุรี	A study of the behavior of spending money through the Bao Tang application of people using the Bao Tang application in Suphanburi Province	นางสาวภัทธีรา บรรจง
32	133	Full Board	วิทยาลัยนิเทศศาสตร์	RSU-ERB2022/ 133.2207	โครงการนวัตกรรมสื่อดิจิทัลเพื่อพัฒนาศักยภาพการเรียนรู้สำหรับผู้พิการที่ บกพร่องทางการได้ยินด้านทักษะการรู้เท่าทันดิจิทัลเพื่อส่งเสริมโอกาสการ เรียนรู้ตลอดชีวิต	Innovative Digital Media for Learning Competencies Development of the Deaf in Digital Literacy Skills for Life Long Learning Opportunity Promotion	ผศ.ดร.ชวพร ธรรมนิตยกุล
33	134	Expedited	วิทยาลัยนวัตกรรมการดิจิทัล เทคโนโลยี	RSU-ERB2022/ 134.2507	การพัฒนากลยุทธ์ส่วนผสมทางการตลาดออนไลน์สำหรับผู้ประกอบการ ดิจิทัลในประเทศไทย	THE DEVELOPMENT OF ONLINE MARKETING MIX STRATEGIES FOR DIGITAL ENTREPRENEURS IN THAILAND	ผู้ช่วยศาสตราจารย์ ดร.สุมาลย์ ปานคำ
34	135	Expedited	มหาวิทยาลัยเทคโนโลยี ราชมงคลศรีวิชัย	RSU-ERB2022/ 135.2507	พัฒนาระบบสารสนเทศทางการบัญชีและการจัดการต้นทุนของ อุตสาหกรรมการท่องเที่ยวเพื่อเสริมสร้างความยั่งยืน	The development of scuba diving and snorkeling on coral reefs in tourism industry under the concept of sustainability and eco- friendliness in Krabi and Trang	นางสาวฉมพร มีชนะ
35	136	Full Board	คณะกายภาพบำบัดและ เวชศาสตร์การกีฬา	RSU-ERB2022/ 136.2507	การเปรียบเทียบความสามารถของสมองด้านบริหารจัดการและการทำงาน ของมือระหว่างวัยก่อนเข้าสู่วัยสูงอายุและกลุ่มวัยสูงอายุตอนต้น	Comparisons of Executive function and Hand Functions between Individuals with Pre-Elderly and Young Elderly	ดร.สมชนก รังสีธนกุล
36	137	Expedited	มหาวิทยาลัยราชภัฏ หมู่บ้านจอมบึง	RSU-ERB2022/ 137.2507	การส่งเสริมและพัฒนาแหล่งเรียนรู้บนฐานมรดกวัฒนธรรมภูมิปัญญาข้าว ไทยตามแนวพระราชดำริเศรษฐกิจพอเพียงโดยการมีส่วนร่วมของชุมชน ท้องถิ่น ตำบลเตาปูน อำเภอโพธาราม จังหวัดราชบุรี	Promotion and development of learning resources based on cultural heritage of Thai rice wisdom according to the Sufficiency Economy Royal Initiative by participation of local communities, Tea Boon Sub-district, Photharam District, Ratchaburi Province	นิติพัฒน์ แก้วประสิทธิ์

	ลำดับ ที่	วิธีการ พิจารณา	สังกัด	รหัสโครงการ	ชื่อโครงการวิจัย	ชื่อโครงการวิจัย	ชื่อผู้วิจัย (หัวหน้าโครงการ)
					ชื่อไทย	(ชื่อ Eng)	
37	138	Full Board	คณะกายภาพบำบัดและ เวชศาสตร์การกีฬา	RSU-ERB2022/ 138.2707	ความสัมพันธ์ระหว่างอาการปวด ความบกพร่องในการทำกิจกรรม และ ระยะเวลาในการนั่งเรียนออนไลน์ในผู้ที่มีอาการปวดหลังส่วนล่างเรื้อรังแบบ ไม่จำเพาะเจาะจงที่มีการเรียนในรูปแบบออนไลน์	The correlation of pain, disability and online learning time in patients with non-specific chronic low back pain and online learning	นางสาวอภิญญ์การย์ เจริญลาภ
38	139	Expedited	สถาบันรัฐประศาสน ศาสตร์และนโยบาย สาธารณะ	RSU-ERB2022/ 139.0108	แนวทางการบริหารความโปร่งใสตรวจสอบได้ของกองทุนประกันสุขภาพ ระดับท้องถิ่นกรณีศึกษา : กองทุนหลักประกันสุขภาพระดับท้องถิ่น ใน จังหวัดสระบุรี	Guidelines for Managing Transparency and Auditability of Local Health Insurance Funds Case Study Local Health Security Funds in Saraburi Province	นาย ยุทธชัย ร้าไพพรรณ
39	140	Full Board	วิทยาลัยวิศวกรรมชีว การแพทย์	RSU-ERB2022/ 140.0108	เครื่องช่วยพยุงการลุกขึ้นยืนหรือนั่ง	The sit-to-stand support device	ผศ.ดร.จรุณรัตน์ ปริญญาคุปต์ ผศ.ชนากร อยู่โต
40	141	Expedited	วิทยาลัยศิลปศาสตร์	RSU-ERB2022/ 141.0208		Vitality of French language in binational French-Thai families in Thailand: their use of French language and their needs in terms of French language learning.	
41	142	Full Board	วิทยาลัยวิศวกรรมชีว การแพทย์	RSU-ERB2022/ 142.0208	เครื่องฝึกสมดุลการทรงตัวผ่านสมาร์ทโฟน	Sitting Balance Training Device via smartphone	ผศ.ดร.จรุณรัตน์ ปริญญาคุปต์ ผศ.ชนากร อยู่โต
42	143	Full Board	คณะกายภาพบำบัดและ เวชศาสตร์การกีฬา	RSU-ERB2022/ 143.0208	ผลคงค้างของการรักษาด้วยคลื่นกระแทกชนิดเรเดียล ต่อความบกพร่อง ความสามารถของคอ การวัดระดับความรู้สึกดเจ็บ และระดับอาการปวด ในผู้ที่มีภาวะกลุ่มอาการปวดกล้ามเนื้อและเนื้อเยื่อพังผืดบริเวณกล้ามเนื้อท รวงบน	Long term effect of radial shockwave therapy on neck disability index, pressure pain threshold and pain intensity on individual with myofascial pain syndrome of upper trapezius muscle	อ.ทิวา โกศล
43	144	Full Board	วิทยาลัยวิศวกรรมชีว การแพทย์	RSU-ERB2022/ 144.0308	เครื่องจำแนกการเคลื่อนไหวกล้ามเนื้อมัดใหญ่ส่วนรยางค์บน	Upper limb gross motor rehabilitation device	ผศ.ดร.จรุณรัตน์ ปริญญาคุปต์ ผศ.ชนากร อยู่โต
44	145	Full Board	คณะพยาบาลศาสตร์	RSU-ERB2022/ 145.1008	ผลของโปรแกรมส่งเสริมการดูแลตนเอง ต่อความรู้ พฤติกรรมการดูแลตนเอง และความวิตกกังวลของผู้ป่วยมะเร็งไทรอยด์ก่อนการรักษาด้วยไอโอดีน 131ขนาดสูง	EFFECTS OF SELF-CARE PROMOTION PROGRAM ON KNOWLEDGE, SELF-CARE BEHAVIOR AND ANXIETY IN THYROID CANCER PATIENT BEFORE HIGH-DOSE IODINE 131 TREATMENT	นางสาวเยาวภา งามเกลี้ยง
45	146	Exemption	วิทยาลัยวิศวกรรมศาสตร์	RSU-ERB2022/ 146.1008	การพัฒนาชุดวัดแรงบิดชนิดไดนามิเตอร์แบบสายพานด้วยโปรแกรมแลปวิว	Development of a Rope Type Dynamometer Using LabVIEW	อาจารย์พงษ์ศิลป์ แก้วรัตนศรีโพธิ์

	ลำดับ ที่	วิธีการ พิจารณา	สังกัด	รหัสโครงการ	ชื่อโครงการวิจัย	ชื่อโครงการวิจัย	ชื่อผู้วิจัย (หัวหน้าโครงการ)
					ชื่อไทย	(ชื่อ Eng)	
46	147	Expedited	วิทยาลัยการท่องเที่ยว การบริการ และ กีฬา	RSU-ERB2022/ 147.1008	การประเมินอุปสรรคการพัฒนาการท่องเที่ยวคาร์บอนต่ำในประเทศไทย	An Assessment of the Barriers of Low Carbon Tourism Development in Thailand	นางพัฒนธีรา พันธ์ธรร
47	148	Full Board	คณะกายภาพบำบัดและ เวชศาสตร์การกีฬา	RSU-ERB2022/ 148.1008	การศึกษาระดับความสามารถในการควบคุมและยับยั้งตนเองในผู้ป่วยปวด กล้ามเนื้อและเนื้อเยื่อพังผืดที่กล้ามเนื้อทราพีเซียส ส่วนบนแบบเรื้อรังในวัย หนุ่ม-สาว	The study of inhibitory control performance in young patients with chronic upper trapezius myofascial pain syndrome	ดร.ณัฐกาญจน์ แก้วคำ
48	149	Expedited	วิทยาลัยครูสุริยเทพ	RSU-ERB2022/ 149.1608		Chinese Learning Motivation and Self-Efficacy of Thai High School Students: A case study of Thai local school	
49	150	Exemption	วิทยาลัยเภสัชศาสตร์	RSU-ERB2022/ 150.1808	การสร้างเครื่องมือช่วยตัดสินใจในการคัดกรองปัญหาสุขภาพจิตในนักศึกษา เภสัชศาสตร์	Decision tool development for mental health problem screening in pharmacy students	ผศ.ภญ.พัชญา คชศิริพงศ์
50	151	Expedited	คณะนิติศาสตร์	RSU-ERB2022/ 151.2308	โครงการถอดบทเรียนและวิเคราะห์กลไกการจัดการปัญหาโรคติดเชื้อไวรัสโค โรนา 2019 (COVID-19) ขององค์การบริหารจังหวัดนนทบุรี องค์การบริหาร ส่วนจังหวัดนครสวรรค์ และองค์การบริหารส่วนจังหวัดนครราชสีมา	Lesson Learning and Analysis of Mechanisms Used for Resolving COVID 19 Implemented by Nonthaburi Provincial Administration, Nakorn Sawan Provincial Administration and Nakorn Ratsima Provincial Administration	อาจารย์ ดร.ศักดิ์ณรงค์ มงคล
51	152	Full Board	คณะทันตมาตรศาสตร์	RSU-ERB2022/ 152.2608	ผลกระทบของน้ำตาเทียม ต่อความคลาดเคลื่อนทางแสงระดับสูง (Higher order aberrations) ของดวงตาในบุคคลที่มีภาวะตาแห้ง (Dry eyes)	Effects of artificial tears on higher order aberrations of the eyes in persons with dry eyes	นางสาว จีรารัตน์ จรุงสินทรัพย์
52	153	Expedited	วิทยาลัยครูสุริยเทพ	RSU-ERB2022/ 153.2908	การจัดการเรียนรู้โดยใช้เทคนิค 5W1H ร่วมกับแอปพลิเคชัน เพื่อพัฒนา ความสามารถในการอ่านภาษาอังกฤษเพื่อความเข้าใจของนักเรียนชั้น มัธยมศึกษาปีที่ 2	THE LEARNING MANAGEMENT USING THE 5W1H TECHNIQUE WITH APPLICATIONS FOR ENGLISH READING COMPREHENSION ABILITY OF GRADE 8 STUDENTS	นายฐานนท์ ประดิษฐ์ผล
53	154	Full Board	คณะทันตมาตรศาสตร์	RSU-ERB2022/ 154.2908	การเข้าถึงบริการตรวจตา วัดสายตา และแว่นสายตาของประชาชนไทย (โครงการร่วมในโครงการสำรวจสภาวะตาบอด สายตาเลือนราง และโรคตาที่ เป็นสาเหตุสำคัญในประเทศไทยครั้งที่ 5 พ.ศ. 2564-2565)	Trends in eye care use and eyeglasses accessibility and affordability (Co-operated project of the Fifth National survey of blindness and visual impairment in Thailand 2021-2022)	นางสาวภัชชีชา ยกกำพล
54	155	Expedited	คณะพยาบาลศาตร์	RSU-ERB2022/ 155.2908	โครงสร้าง กระบวนการ และผลลัพธ์ในผู้ป่วยภาวะหัวใจหยุดเต้นนอก โรงพยาบาลที่มารับการรักษาที่ห้องอุบัติเหตุและฉุกเฉิน	STRUCTURE PROCESS AND OUTCOME OF CARDIOPULMONARY RESUSCITATION AMONG PERSONS HAVING OUT-OF-HOSPITAL CARDIAC ARREST AT EMERGENCY DEPARTMENT	นายพีรเดช วัฒนจิตต์

	ลำดับ ที่	วิธีการ พิจารณา	สังกัด	รหัสโครงการ	ชื่อโครงการวิจัย	ชื่อโครงการวิจัย	ชื่อผู้วิจัย (หัวหน้าโครงการ)
					ชื่อไทย	(ชื่อ Eng)	
55	156	Expedited	วิทยาลัยการท่องเที่ยว การบริการ และ กีฬา	RSU-ERB2022/ 156.0109	การจัดการเรียนรู้ เชิงรุก(Active Learning) ในรายวิชาการจัดการทรัพยากร มนุษย์ในธุรกิจการบิน	Active Learning in the Course of Human Resource Management in the Airline Business	ดร.อรัญญา พิสิษฐเกษม
56	157	Exemption	คณะรังสีเทคนิค	RSU-ERB2022/ 157.0209	อุปกรณ์กันรังสีที่มีส่วนผสมของอีพ็อกซีเรซินและสารทึบรังสีที่มีไอโอดีนเป็น องค์ประกอบสำหรับป้องกันรังสีพลังงานต่ำในทางรังสีวินิจฉัย	Radiation protection device composite of epoxy resin and iodine contrast media for low dose radiation protection in diagnostic radiology	ดร.นัฐพงษ์ มูลคำ
57	158	Exemption	วิทยาลัยเภสัชศาสตร์	RSU-ERB2022/ 158.0209	การประเมินความเหมาะสมของการสั่งจ่าย omeprazole ณ คลินิกเวชกรรม มหาวิทยาลัยรังสิต	Drug use evaluation of omeprazole at Rangsit University medical clinic	นายสิรภพ รอดย่อย
58	159	Full Board	คณะกายภาพบำบัดและ เวชศาสตร์การกีฬา	RSU-ERB2022/ 159.0609	ผลของการออกกำลังกายด้วยเกมเสมือนจริงต่อกล้ามเนื้อแกนกลางลำตัวและ อาการปวดหลังในผู้ป่วยปวดหลังส่วนล่างแบบไม่เฉพาะเจาะจง	The Effect of Core-based Exergame on Core Stability and Pain in Office Workers with Non-Specific Low Back Pain	นาย ชัยรัฐ เผือกลิขิต
59	160	Expedited	คณะทันตมาตรศาสตร์	RSU-ERB2022/ 160.0709	โครงการสำรวจโรคตาของผู้สูงอายุในคลินิกตาของมหาวิทยาลัยในปี พ.ศ. 2563-2564	Eye diseases in the elderly in university eye clinic (2020-2021)	ผศ. พญ. วัฒนีย์ เย็นจิตร
60	161	Expedited	สถาบันภาษาอังกฤษ	RSU-ERB2022/ 161.0709	การรับรู้เรื่องคุณลักษณะของอาจารย์ผู้สอนภาษาอังกฤษที่มีประสิทธิภาพ ของนักศึกษาไทยระดับปริญญาตรีสายวิทยาศาสตร์และสังคมศาสตร์	Thai Science and Social Science Undergraduates’ Perceptions toward Effective English LanguageTeacher Characteristics	ดร. กาญจนา ชีวาสุขถาวร
61	162	Expedited	มหาวิทยาลัยราชภัฏราช นครินทร์	RSU-ERB2022/ 162.1409	การพัฒนาและยกระดับผลิตภัณฑ์ทางการเกษตรและอาหารแปรรูปสู่ นวัตกรรมใหม่ประจำท้องถิ่นของจังหวัดฉะเชิงเทราเพื่อรองรับ EEC	Development and upgrading of agricultural products and processed food to local innovation of Chachoengsao province for the EEC	นายณรินทร์ กุลนภาดล
62	163	Expedited	คณะพยาบาลศาสตร์	RSU-ERB2022/ 163.1909	ผลลัพธ์ด้านภาวะสุขภาพ คุณภาพชีวิตที่เกี่ยวข้องกับสุขภาพ และความพึง พอใจในผู้ป่วยโรคปอดอินเตอร์สติเชียล ที่ได้รับการดูแลต่อเนื่อง	OUTCOMES ON HEALTH STATUS, HEALTH RELATED QUALITY OF LIFE AND SATISFACTION AMONG PATIENTS WITH INTERSTITIAL PULMONARY DISEASE RECEIVED CONTINUITY OF CARE	นางสาวณัฐศาศิทธิ์ ระไวกลาง
63	164	Expedited	มหาวิทยาลัยราชภัฏ หมู่บ้านจอมบึง	RSU-ERB2022/ 164.2109	ผลการเรียนด้วยแบบฝึกทักษะการอ่านออกเสียงสัทอักษรจีน (Hanyu Pinyin) ผ่านบทอาขยานจีนสำหรับนักศึกษาสาขาวิชาภาษาอังกฤษธุรกิจ สมัยใหม่ มหาวิทยาลัยราชภัฏหมู่บ้านจอมบึง	Effects of Learning Chinese Phonetic (Hanyu Pinyin) through Chinese Recitation Practice for Modern Business English Program students, Muban Chom Bueng Rajabhat University	ดร.นุกูล ธรรมจง

	ลำดับ ที่	วิธีการ พิจารณา	สังกัด	รหัสโครงการ	ชื่อโครงการวิจัย	ชื่อโครงการวิจัย	ชื่อผู้วิจัย (หัวหน้าโครงการ)
					ชื่อไทย	(ชื่อ Eng)	
64	165	Full Board	วิทยาลัยเภสัชศาสตร์	RSU-ERB2022/ 165.2309	การพัฒนาและประเมินผลเจลพลาสเตอร์ที่บรรจุสารสกัดเห็ดชั่งอนุภาคนาโนซิลเวอร์สำหรับการรักษาเฉพาะที่	Development and evaluation plaster gel loading Ganoderma applanatum extracts-mediated silver nanoparticles for topical treatment	รศ. ดร.จิระพรชัย สุขเสรี
65	166	Exemption	คณะเทคนิคการแพทย์	RSU-ERB2022/ 166.2709	การตรวจการดื้อยาโคลิสตินในเชื้อ Escherichia coli ก่อโรคทางเดินปัสสาวะที่ดื้อยาในกลุ่ม third generation cephalosporin หรือ carbapenem	Detection of colistin resistance among third generation cephalosporin- or carbapenem resistant uropathogenic Escherichia coli isolates	ศิริพร โควบุตร
66	167	Exemption	วิทยาลัยการท่องเที่ยว การบริการ และ กีฬา	RSU-ERB2022/ 167.2709	การศึกษาความสัมพันธ์ของการตลาดเชิงประสบการณ์ คุณค่า และความภักดี ของลูกค้าเจนเอเรชั่นวายในธุรกิจโรงแรม	The Study of Relationship among Experiential Marketing, Value and Loyalty of Generation Y in Hotel Business	ดร.สุธินี ธีรานุตร์
67	168	Expedited	วิทยาลัยครูสุริยเทพ	RSU-ERB2022/ 168.2709		Exploring Teaching Chinese as a Second Language Teachers’ Informatization Teaching Ability: Needs and Challenges	
68	169	Full Board	วิทยาลัยทันตแพทยศาสตร์	RSU-ERB2022/ 169.3009	การเปรียบเทียบประสิทธิผลระหว่างยาชาอาร์ติเคน 4 เปอร์เซนต์และเมพิวาเคน 2 เปอร์เซนต์ผสมอีพินาเฟริน 1 : 100,000 ด้วยเทคนิคการฉีดยาชาเฉพาะที่ด้านแก้มในฟันกรามล่าง	Comparison the Efficacy of 4% Articaine and 2% Mepivacaine Buccal Infiltration for Mandibular Molar Anesthesia	อ.ทพ.อนัตชัย สิ้นสวัสดิ์ และอ.ทญ.ฐิติพร กังวานณรงค์กุล
69	170	Expedited	คณะกายภาพบำบัดและ เวชศาสตร์การกีฬา	RSU-ERB2022/ 170.0710	ปัจจัยกำหนดสุขภาพส่วนบุคคล ระดับความรู้เกี่ยวกับโรคโควิด-19 และพฤติกรรมในการป้องกันตนเองจากการติดเชื้อโควิด-19 ของผู้ที่เคยติดเชื้อโควิด-19 ที่อาศัยอยู่ในพื้นที่ ตำบลหลักหก อำเภอเมือง จังหวัดปทุมธานี	Health determinants, Knowledge and Preventive Behaviors of COVID-19 among People Post COVID-19 Living in Tumbol lughok Amphur muang Patumtani province	นางสาวสุวัฒนา ทองเอีย
70	171	Exemption	คณะพยาบาลศาสตร์	RSU-ERB2022/ 171.1010	การประเมินผลลัพธ์การดูแลแบบประคับประคองในผู้ป่วยมะเร็งระยะท้ายหออภิบาลคุณภาพชีวิต โรงพยาบาลมหาวชิราลงกรณธัญบุรี	Evaluation of Palliative care outcomes with end- stage cancer patients in Quality of Life care unit in Maha Vajiralongkorn Thanyaburi Hospital	นางดลยา สุภีแดน
71	172	Full Board	วิทยาลัยการแพทย์แผน ตะวันออก	RSU-ERB2022/ 172.1010	ประสิทธิผลระหว่างการแปะยาสมุนไพรจีนตำรับตุ๋นหัวจิ้นเซิงทางและการรมยาบริเวณจุดฝังเข็มเพื่อบำบัดอาการปวดในผู้ป่วยข้อเข่าเสื่อม	Efficacy of Chinese Herb Patch DuHuoJiShengTang between MoxibustionTreatment at Acupuncture Point for Pain Relief in Patients with Osteoarthritis	นาย ทศพล ไทยเขียว
72	173	Full Board	คณะกายภาพบำบัดและ เวชศาสตร์การกีฬา	RSU-ERB2022/ 173.1010	การแพทย์ทางไกลต่อสุขภาพของผู้ป่วยโรคปอดอุดกั้นเรื้อรังในช่วงการระบาดของโรค COVID-19	Telemedicine on health status of patient with COPD during COVID-19 pandemic	นางวราริณี สืบซึ่ง

	ลำดับ ที่	วิธีการ พิจารณา	สังกัด	รหัสโครงการ	ชื่อโครงการวิจัย	ชื่อโครงการวิจัย	ชื่อผู้วิจัย (หัวหน้าโครงการ)
					ชื่อไทย	(ชื่อ Eng)	
73	174	Expedited	วิทยาลัยครูสุริยเทพ	RSU-ERB2022/ 174.1110		THE FACTORS AFFECTING AESTHETIC EDUCATION DEVELOPMENT OF CHINESE. HIGHER EDUCATION INSTITUTIONS	
74	175	Expedited	วิทยาลัยครูสุริยเทพ	RSU-ERB2022/ 175.1110		ENTREPRENEURSHIP EDUCATION PROGRAM: ENTREPRENEURIAL OPPORTUNITY IDENTIFICATION OF CHINESE ENGINEERING UNDERGRADUATE STUDENTS	
75	176	Full Board	วิทยาลัยครูสุริยเทพ	RSU-ERB2022/ 176.1110		Drama Education Influence on Creative Thinking: Pre-Schools in China	
76	177	Exemption	คณะเทคนิคการแพทย์	RSU-ERB2022/ 177.0911	การประเมินประสิทธิภาพของเครื่องวิเคราะห์ทางเคมีคลินิกอัตโนมัติ Mindray BS 430 analyzer	Analytical performance evaluation of the Mindray BS 430 Clinical Chemistry Analyzer	ดร.อรอุมา สร้อยยจิต
77	178	Exemption	วิทยาลัยทันตแพทยศาสตร์	RSU-ERB2022/ 178.1210	กำลังแรงยึดของเรซินซีเมนต์หลังการอุดคลองรากฟันโดยใช้ ไบโอเซรามิกซิลเลอร์	Bond strength of resin cements after root canal filling using bioceramic sealer	อ.ทพญ. ปราบรณา ยอดมโนธรรม
78	179	Expedited	มหาวิทยาลัยราชภัฏราช นครินทร์	RSU-ERB2022/ 179.1810	การพัฒนาชุมชนต้นแบบความมั่นคงทางอาหารและการยกระดับรายได้ของ ครัวเรือนโดยการเชื่อมโยงศักยภาพของพื้นที่ เพื่อรองรับและลดผลกระทบ จากการแพร่ระบาดของเชื้อไวรัสโคโรนา 2019	Development of Food Security Community Model and Enhancement of Household Income by Linking Areas’ Potentials for Supporting and Reducing Impacts of Coronavirus Disease 2019 (COVID-19) Pandemic	รองศาสตราจารย์ ดร.ดวงพร ภูพะกา
79	180	Expedited	วิทยาลัยครูสุริยเทพ	RSU-ERB2022/ 180.1810		The development of learning achievement using Chinese songs of grade three Thai students	
80	181	Expedited	คณะทันตมาตรศาสตร์	RSU-ERB2022/ 181.1910	การประเมินความเสถียรของน้ำตาด้วย NITBUT หลังการใช้แอปพลิเคชันแจ้ง เตือนการกระพริบตาในผู้ที่มีภาวะตาแห้ง	Evaluation of tear film stability with NITBUT after using blink reminder application in dry eye patients	นางสาวภัทรพร หรัยพันธ์
81	182	Expedited	วิทยาลัยนวัตกรรมการดิจิทัล เทคโนโลยี	RSU-ERB2022/ 182.2110	การศึกษาเชิงประจักษ์ทักษะดิจิทัลที่มีอิทธิพลต่อการเป็นพลเมืองดิจิทัลของ ประชาชนในเขตกรุงเทพมหานครและปริมณฑล	AN EMPIRICAL STUDY OF DIGITAL SKILLS THAT INFLUENCE DIGITAL CITIZENSHIP OF PEOPLE IN BANGKOK AND METROPOLITAN REGION	นายณพัฒน์ คงชูญาติ

	ลำดับ ที่	วิธีการ พิจารณา	สังกัด	รหัสโครงการ	ชื่อโครงการวิจัย	ชื่อโครงการวิจัย	ชื่อผู้วิจัย (หัวหน้าโครงการ)
					ชื่อไทย	(ชื่อ Eng)	
82	183	Exemption	วิทยาลัยเภสัชศาสตร์	RSU-ERB2022/ 183.2110	การประเมินความสมเหตุผลในการใช้ยาปฏิชีวนะในผู้ป่วยโรคติดเชื้อทางเดินหายใจส่วนบนที่คลินิกเวชกรรม มหาวิทยาลัยรังสิต	Drug Use Evaluation of Antibiotics in Upper Respiratory Tract Infection at RSU Medical Clinic	นางสาวอิฟตีนา สะแม
83	184	Exemption	วิทยาลัยนวัตกรรมการดิจิทัลเทคโนโลยี	RSU-ERB2022/ 184.2610	ปัจจัยเชิงสาเหตุที่มีอิทธิพลต่อความตั้งใจซื้อซ้ำสินค้าแม่และเด็กบนแอปพลิเคชันช้อปปิ้งของผู้บริโภคในกรุงเทพมหานครและปริมณฑล	Causal Factors Influencing Repurchase Intention for Mom and Kid Products on Shopee Application of Consumers in Bangkok and Its Vicinity	ผู้ช่วยศาสตราจารย์ ดร.สุมาลย์ ปานคำ
84	185	Exemption	วิทยาลัยนวัตกรรมการดิจิทัลเทคโนโลยี	RSU-ERB2022/ 185.2810	ปัจจัยเชิงสาเหตุ ที่มีอิทธิพลต่อความตั้งใจซื้อเครื่องกรองน้ำเซปบนแอปพลิเคชันช้อปปิ้งของผู้บริโภคในกรุงเทพมหานครและปริมณฑล	CAUSAL FACTORS INFLUENCING PURCHASE INTENTION SAFE WATER FILTER ON SHOPEE APPLICATION OF CONSUMERS IN BANGKOK AND ITS VICINITY	ผู้ช่วยศาสตราจารย์ ดร.สุมาลย์ ปานคำ
85	186	Expedited	วิทยาลัยครูสุริยเทพ	RSU-ERB2022/ 186.2710		The Use of Multimedia-assisted Instruction of Teachers in Chinese Kindergarten English Class	
86	187	Exemption	มหาวิทยาลัยนานาชาติแสตมฟอร์ด	RSU-ERB2022/ 187.2810	อิทธิพลของความพยายามในการสร้างอิทธิพล ความปรารถนาในตัวตน และการปฏิสัมพันธ์กึ่งสังคม ต่อความสัมพันธ์กึ่งสังคม และพฤติกรรมความภักดีระหว่างผู้ติดตามและเกมไลฟ์ สตรีมเมอร์ชาวไทย	The Influence of Influence Attempts, Wishful Identification, and Parasocial Interaction on Parasocial Relationships and Behavioral Loyalty between Subscribers and Thai Game LiveStreamers	ดร.พีรวัส ทันอินทรอาจ
87	188	Exemption	วิทยาลัยนวัตกรรมการดิจิทัลเทคโนโลยี	RSU-ERB2022/ 188.2810	ปัจจัยเชิงสาเหตุที่มีอิทธิพลต่อการตัดสินใจเข้าศึกษาต่อระดับปริญญาตรีของนักศึกษามหาวิทยาลัยรังสิต	CAUSAL FACTORS INFLUENCING PURCHASE DECISION FOR PURSUE STUDY IN BACHELOR DEGREE OF STUDENT IN RANGSIT UNIVERSITY	ผู้ช่วยศาสตราจารย์ ดร.สมชาย เล็กเจริญ
88	189	Exemption	วิทยาลัยนวัตกรรมการดิจิทัลเทคโนโลยี	RSU-ERB2022/ 189.2810	ปัจจัยเชิงสาเหตุที่มีอิทธิพลต่อการบอกต่อแบบปากต่อปากในการใช้บริการถ่ายภาพบนเพจเฟซบุ๊กของผู้บริโภคในกรุงเทพมหานครและปริมณฑล	Causal Factors Influencing Word-Of-Mouth of Photography Service on Facebook Page of Consumers in Bangkok and Its Vicinity	ผู้ช่วยศาสตราจารย์ ดร.สมชาย เล็กเจริญ
89	190	Exemption	วิทยาลัยนวัตกรรมการดิจิทัลเทคโนโลยี	RSU-ERB2022/ 190.0211	ปัจจัยเชิงสาเหตุที่มีอิทธิพลต่อพฤติกรรมความตั้งใจซื้อผลิตภัณฑ์สมุนไพรบนเพจเฟซบุ๊กของผู้บริโภคในกรุงเทพมหานครและปริมณฑล	Causal Factors Influencing Consumer Intentional Behavior on Buying Herbal Products on Facebook Pages of Consumers in Bangkok and Its Vicinity	ผู้ช่วยศาสตราจารย์ ดร.สุมาลย์ ปานคำ
90	191	Exemption	วิทยาลัยนวัตกรรมการดิจิทัลเทคโนโลยี	RSU-ERB2022/ 191.0211	ปัจจัยเชิงสาเหตุที่มีอิทธิพลต่อพฤติกรรมการซื้อกรมธรรม์ประกันชีวิตบนแอปพลิเคชันเอสซีบีอีซีของผู้บริโภคในประเทศไทย	Causal Factors Influencing Consumers' Buying Behavior of Life Insurance Policy on SCB Easy Application in Thailand	ผู้ช่วยศาสตราจารย์ ดร.สุมาลย์ ปานคำ

	ลำดับ ที่	วิธีการ พิจารณา	สังกัด	รหัสโครงการ	ชื่อโครงการวิจัย	ชื่อโครงการวิจัย	ชื่อผู้วิจัย (หัวหน้าโครงการ)
					ชื่อไทย	(ชื่อ Eng)	
91	192	Exemption	วิทยาลัยนวัตกรรมการดิจิทัลเทคโนโลยี	RSU-ERB2022/192.0211	ปัจจัยเชิงสาเหตุที่มีอิทธิพลต่อความตั้งใจซื้อตัวเครื่องบินบนแอปพลิเคชันไทยแอร์เอเชียของผู้บริโภคในกรุงเทพมหานครและปริมณฑล	Causal Factors Influencing Purchase Intention to Buy Tickets on Thai AirAsia Application of Consumers in Bangkok and Its Vicinity	ผู้ช่วยศาสตราจารย์ ดร.สุมาลย์ ปานคำ
92	193	Exemption	วิทยาลัยนวัตกรรมการดิจิทัลเทคโนโลยี	RSU-ERB2022/193.0211	ปัจจัยเชิงสาเหตุที่มีอิทธิพลต่อความตั้งใจซื้อเครื่องสำอางบนแอปพลิเคชันดีกติก๊อ ของผู้บริโภคในประเทศไทย	Causal Factors Influencing Purchase Intention Cosmetic on Tiktok Application of Consumers in Thailand	ผู้ช่วยศาสตราจารย์ ดร.สมชาย เล็กเจริญ
93	194	Full Board	คณะเทคนิคการแพทย์	RSU-ERB2022/194.0411	ความชุก และประสิทธิภาพของแชมพูกำจัดเหาในการรักษาเหาศีรษะที่โรงเรียนวัดนาง จังหวัดปทุมธานี	Prevalence and efficacy of anti-lice shampoo for treat head lice at Watnawong school, Pathum Thani Province	รศ.ดร. สิริมา กิจวัฒน์ชัย
94	195	Expedited	วิทยาลัยครูสุริยเทพ	RSU-ERB2022/195.0411		OUTCOMES-BASED EDUCATION IN NATIONAL AVIATION SECURITY CURRICULUM DEVELOPMENT AND EVALUATION	
95	196	Expedited	วิทยาลัยครูสุริยเทพ	RSU-ERB2022/196.0711	การจัดการเรียนรู้โดยใช้โครงงานเป็นฐาน เพื่อเสริมสร้างทักษะการทำงาน ในรายวิชาพื้นฐานการงานอาชีพ เรื่องขนมไทย ของนักเรียนชั้นมัธยมศึกษาปีที่ 2	PROJECT-BASED LEARNING MANAGEMENT TO ENHANCE THE 8th GRADE STUDENT’ WORKING SKILLS IN OCCUPATION ON THAI DESSERTS TOPIC	นางสาวขวัญรัตน์ หลงละเลิง
96	197	Exemption	วิทยาลัยนวัตกรรมการดิจิทัลเทคโนโลยี	RSU-ERB2022/197.0911	ปัจจัยเชิงสาเหตุที่มีอิทธิพลต่อความตั้งใจซื้อผลไม้บนเพจเฟซบุ๊กของผู้บริโภคในประเทศไทย	CAUSAL FACTORS INFLUENCING PURCHASE INTENTION FRUIT ON FACEBOOK PAGE OF CONSUMERS IN THAILAND	ผู้ช่วยศาสตราจารย์ ดร.สุมาลย์ ปานคำ
97	198	Exemption	วิทยาลัยนวัตกรรมการดิจิทัลเทคโนโลยี	RSU-ERB2022/198.0911	ปัจจัยเชิงสาเหตุที่มีอิทธิพลต่อความตั้งใจใช้บริการผลิตเสื้อผ้าตามแบบที่ลูกค้ากำหนดบนเพจเฟซบุ๊ก ของผู้ประกอบการในกรุงเทพมหานครและปริมณฑล	CAUSAL FACTORS INFLUENCING INTENTION SERVICE FOR CLOTHING PRODUCTION FOLLOWING CUSTOMER DESIGN ON FACEBOOK PAGE OF ENTREPRENEUR IN BANGKOK AND ITS VICINITY	ผู้ช่วยศาสตราจารย์ ดร.สุมาลย์ ปานคำ
98	199	Exemption	วิทยาลัยนวัตกรรมการดิจิทัลเทคโนโลยี	RSU-ERB2022/199.0911	ปัจจัยเชิงสาเหตุที่มีอิทธิพลต่อการบอกต่อแบบปากต่อปากในการซื้อเครื่องสำอางบนแอปพลิเคชันลาซาด้าของผู้บริโภคในกรุงเทพมหานครและปริมณฑล	Causal Factors Influencing Word of Mouth of Cosmetic to Buy on LAZADA Application of Consumers in Bangkok and Its Vicinity	ผู้ช่วยศาสตราจารย์ ดร.สมชาย เล็กเจริญ
99	200	Exemption	วิทยาลัยนวัตกรรมการดิจิทัลเทคโนโลยี	RSU-ERB2022/200.0911	ปัจจัยเชิงสาเหตุที่มีอิทธิพลต่อความตั้งใจซื้อข้าวผลิตภัณฑ์เครื่องครัวบนแอปพลิเคชันช้อปปี้ของผู้บริโภคในกรุงเทพมหานครและปริมณฑล	CAUSAL FACTORS INFLUENCING REPURCHASE INTENTION FOR KITCHENWARE ON SHOPEE APPLICATION OF CONSUMER IN BANKGKOK AND ITS VICINITY	ผู้ช่วยศาสตราจารย์ ดร.สมชาย เล็กเจริญ

	ลำดับ ที่	วิธีการ พิจารณา	สังกัด	รหัสโครงการ	ชื่อโครงการวิจัย	ชื่อโครงการวิจัย	ชื่อผู้วิจัย (หัวหน้าโครงการ)
					ชื่อไทย	(ชื่อ Eng)	
100	201	Exemption	มหาวิทยาลัยวลัยลักษณ์	RSU-ERB2022/ 201.1011	รูปแบบของการพัฒนาทักษะที่จำเป็นในการปฏิบัติงานที่ส่งผลต่อ ความสามารถเชิงพลวัตและประสิทธิภาพการทำงานในยุคการทำงานแบบ ปกติใหม่ (New Normal)	Model of Human Resources Managers’ Necessary Skills Development Affecting Dynamic Capabilities and Performance Efficiency in New Normal Era	รศ.ดร.สมนึก เอื้อจิระพงษ์พันธ์
101	202	Full Board	วิทยาลัยนวัตกรรมการจัดการ	RSU-ERB2022/ 202.1011	การเสริมสร้างสิทธิประชาธิปไตยสิ่งแวดล้อมของชนเผ่าพื้นเมืองใน กระบวนการศึกษาผลกระทบโครงการจัดการน้ำเพื่อการชลประทาน กรณีศึกษา โครงการผันน้ำยม จังหวัดเชียงใหม่	Strengthening Environmental Democracy-Indigenous Peoples Rights in the Impact Assessment of Water Resource Management for Irrigation : A Case Study the Yuam-River Diversion Tunnel Project, Chiang Mai Province, Thailand	ผศ.ดร. บุชิตา สังข์แก้ว
102	203	Exemption	วิทยาลัยนวัตกรรมการจัดการ เทคโนโลยี	RSU-ERB2022/ 203.1411	ปัจจัยเชิงสาเหตุที่มีอิทธิพลต่อการตัดสินใจซื้อวัตถุมงคลจากร้านเจ้าหญิงทา โรต์บนแอปพลิเคชันติ๊กต็อกของผู้บริโภคในกรุงเทพและปริมณฑล	CAUSAL FACTORS INFLUENCING PURCHASE INTENTION FOR AMULET FROM JAOYINGTAROT_OFFICIAL SHOP ON TIKTOK APPLICATION OF CONSUMERS IN BANKOK AND ITS VICINITY	ผู้ช่วยศาสตราจารย์ ดร.สมชาย เล็กเจริญ
103	204	Exemption	วิทยาลัยนวัตกรรมการจัดการ เทคโนโลยี	RSU-ERB2022/ 204.1411	ปัจจัยเชิงสาเหตุที่มีอิทธิพลต่อความตั้งใจใช้บริการออกแบบ เว็บไซต์ UX/UI บนเพจเฟซบุ๊กของผู้บริโภคในกรุงเทพมหานครและปริมณฑล	Causal Factors Influencing Intention to Use UX/UI Website Design Service on Facebook Pages of Consumers in Bangkok and Its Vicinity	ผู้ช่วยศาสตราจารย์ ดร.สมชาย เล็กเจริญ
104	205	Exemption	วิทยาลัยนวัตกรรมการจัดการ เทคโนโลยี	RSU-ERB2022/ 205.1411	ปัจจัยเชิงสาเหตุที่มีอิทธิพลต่อความภักดีในการซื้อสินค้าเสมือนบนเว็บไซต์ สติมของผู้บริโภคในกรุงเทพมหานครและปริมณฑล	CAUSAL FACTORS INFLUENCING LOYALTY TO BUY VIRTUAL PRODUCTS ON STEAM WEBSITES OF CONSUMER IN BANGKOK AND ITS VICINITY	ผู้ช่วยศาสตราจารย์ ดร.สมชาย เล็กเจริญ
105	206	Exemption	วิทยาลัยนวัตกรรมการจัดการ เทคโนโลยี	RSU-ERB2022/ 206.1411	ปัจจัยเชิงสาเหตุที่มีอิทธิพลต่อความภักดีในการซื้อคอร์สเรียนแอร์โฮสเตส บนเพจเฟซบุ๊กสกายโค้ชแหม่มของผู้บริโภคในประเทศไทย	CAUSAL FACTORS INFLUENCING LOYALTY TO BUY AIR HOSTESS COURSE ON FACEBOOK PAGE SKYCOACHMAM OF CONSUMERS IN THAILAND	ผู้ช่วยศาสตราจารย์ ดร.สมชาย เล็กเจริญ
106	207	Exemption	วิทยาลัยนวัตกรรมการจัดการ เทคโนโลยี	RSU-ERB2022/ 207.1411	ปัจจัยเชิงสาเหตุที่มีอิทธิพลต่อความตั้งใจซื้อชาส์ครีมสมุนไพรบนเพจเฟซบุ๊ก ของผู้บริโภคในกรุงเทพมหานครและปริมณฑล	Causal Factors Influencing Purchase Intention of Herbal Scrubs on Facebook Page of Consumers in Bangkok and Its Vicinity	ผู้ช่วยศาสตราจารย์ ดร.สุมาลย์ ปานคำ
107	208	Exemption	วิทยาลัยนวัตกรรมการจัดการ เทคโนโลยี	RSU-ERB2022/ 208.1411	ปัจจัยเชิงสาเหตุที่มีอิทธิพลต่อความภักดีในการซื้อต้นไม้บนเพจเฟซบุ๊กของ ผู้บริโภคในกรุงเทพมหานครและปริมณฑล	CAUSAL FACTORS INFLUENCING LOYALTY TO BUY PLANT ON FACEBOOK PAGE OF CONSUMERS IN BANGKOK AND ITS VICINITY	ผู้ช่วยศาสตราจารย์ ดร.สุมาลย์ ปานคำ
108	209	Exemption	วิทยาลัยนวัตกรรมการจัดการ เทคโนโลยี	RSU-ERB2022/ 209.1411	ปัจจัยเชิงสาเหตุที่มีอิทธิพลต่อพฤติกรรมการใช้โซเชียลมีเดียในการสื่อสาร ภายในองค์กรของบุคลากรมหาวิทยาลัยศรีนครินทรวิโรฒ	THE CAUSAL FACTORS INFLUENCING THE BEHAVIOR OF USING SOCIAL MEDIA IN COMMUNICATION WITHIN THE ORGANIZATION OF SRINAKHARINWIROT UNIVERSITY	ผู้ช่วยศาสตราจารย์ ดร.สุมาลย์ ปานคำ

	ลำดับ ที่	วิธีการ พิจารณา	สังกัด	รหัสโครงการ	ชื่อโครงการวิจัย	ชื่อโครงการวิจัย	ชื่อผู้วิจัย (หัวหน้าโครงการ)
					ชื่อไทย	(ชื่อ Eng)	
109	210	Exemption	วิทยาลัยนวัตกรรมการดิจิทัลเทคโนโลยี	RSU-ERB2022/ 210.1411	ปัจจัยเชิงสาเหตุที่มีอิทธิพลต่อความตั้งใจซื้อผลิตภัณฑ์บำรุงผิวหน้าเฮอร์รีบนเพจเฟซบุ๊กของผู้บริโภคในประเทศไทย	CAUSAL FACTORS AFECRING PURCHASE INTENTION TO FACIAL SKIN CARE PRODUCT TERRY ON FACEBOOK PAGE OF CONSUMERS IN THAILAND	ผู้ช่วยศาสตราจารย์ ดร.สมชาย เล็กเจริญ
110	211	Exemption	วิทยาลัยนวัตกรรมการดิจิทัลเทคโนโลยี	RSU-ERB2022/ 211.1411	ปัจจัยเชิงสาเหตุที่มีอิทธิพลต่อความภักดีในการซื้อน้ำพริกเพื่อสุขภาพบนแอปพลิเคชัน ดิกต็อกของผู้บริโภคในกรุงเทพมหานครและปริมณฑล	Causal Factors Influencing Loyalty in Buying Healthy Chili Paste on Tiktok Application in Bangkok and Its Vicinity	ผู้ช่วยศาสตราจารย์ ดร.สมชาย เล็กเจริญ
111	212	Exemption	วิทยาลัยนวัตกรรมการดิจิทัลเทคโนโลยี	RSU-ERB2022/ 212.1411	ปัจจัยเชิงสาเหตุที่มีอิทธิพลต่อความตั้งใจซื้อเครื่องวัดความดันโลหิตบนแอปพลิเคชันช้อปปิ้งของผู้บริโภคในกรุงเทพมหานครและปริมณฑล	CAUSAL FACTORS INFLUENCING PURCHASE INTENTION BLOOD PRESSURE MONITOR ON SHOPEE APPLICATION OF CONSUMERS IN BANGKOK AND ITS VICINITY	ผู้ช่วยศาสตราจารย์ ดร.สุมาลย์ ปานคำ
112	213	Exemption	วิทยาลัยนวัตกรรมการดิจิทัลเทคโนโลยี	RSU-ERB2022/ 213.1411	ปัจจัยเชิงสาเหตุที่มีผลต่อความตั้งใจซื้ออะไหล่รถยนต์มือสองจากญี่ปุ่นบนแอปพลิเคชันช้อปปิ้งของผู้บริโภคในประเทศไทย	Causal factors influencing purchase intention an used auto parts on shopee application of consumers in Thailand	ผู้ช่วยศาสตราจารย์ ดร.สุมาลย์ ปานคำ
113	214	Exemption	วิทยาลัยนวัตกรรมการดิจิทัลเทคโนโลยี	RSU-ERB2022/ 214.1411	ปัจจัยเชิงสาเหตุที่มีอิทธิพลต่อความตั้งใจซื้อเครื่องสำอางอย่างต่อเนื่องบนแอปพลิเคชันช้อปปิ้งของผู้บริโภคในประเทศไทย	CAUSAL FACTORS INFLUENCING CONTINUOUS PURCHASE INTENTION OF COSMETICS ON SHOPEE APPLICATIONS OF CONSUMERS IN THAILAND	ผู้ช่วยศาสตราจารย์ ดร.สุมาลย์ ปานคำ
114	215	Exemption	วิทยาลัยนวัตกรรมการดิจิทัลเทคโนโลยี	RSU-ERB2022/ 215.1411	ปัจจัยเชิงสาเหตุที่มีผลต่อความตั้งใจซื้ออาหารอีสานข้ามบนแอปพลิเคชันไลน์แมนของผู้บริโภคในกรุงเทพมหานครและปริมณฑล	CAUSAL FACTORS INFLUENCING REPURCHASE INTENTION OF THAI EASTERN FOOD ON LINEMAN APPLICATION OF CONSUMERS IN BANGKOK AND ITS VICINITY	ผู้ช่วยศาสตราจารย์ ดร.สุมาลย์ ปานคำ
115	216	Exemption	วิทยาลัยนวัตกรรมการดิจิทัลเทคโนโลยี	RSU-ERB2022/ 216.1411	ปัจจัยเชิงสาเหตุที่มีอิทธิพลต่อพฤติกรรมการใช้โซเชียลมีเดียในการสื่อสารภายในองค์กรของข้าราชการกองทัพอากาศ	CAUSAL FACTORS INFLUENCING SOCIAL MEDIA USAGE BEHAVIORS IN INTERNAL COMMUNICATIONS OF THE ROYAL THAI AIR FORCE OFFICER	ผู้ช่วยศาสตราจารย์ ดร.สุมาลย์ ปานคำ
116	217	Exemption	วิทยาลัยนวัตกรรมการดิจิทัลเทคโนโลยี	RSU-ERB2022/ 217.1411	ปัจจัยเชิงสาเหตุที่มีอิทธิพลต่อความตั้งใจซื้อสินค้าแฟชั่นเจนเทิลวูแมนบนอินสตาแกรมของผู้บริโภคในกรุงเทพมหานครและปริมณฑล	CAUSAL FACTORS AFFECTING PURCHASE INTENTION FOR GENTLEWOMAN FASHION BRAND ON INSTAGRAM OF CONSUMERS IN BANGKOK AND ITS VICINITY	ผู้ช่วยศาสตราจารย์ ดร.สมชาย เล็กเจริญ
117	218	Exemption	วิทยาลัยนวัตกรรมการดิจิทัลเทคโนโลยี	RSU-ERB2022/ 218.1411	ปัจจัยเชิงสาเหตุที่มีอิทธิพลต่อความตั้งใจซื้อสินค้าแบรนด์เนมมือสองบนอินสตาแกรมของผู้บริโภคในประเทศไทย	CAUSAL FACTORS INFLUENCING PURCHASE INTENTION USED BRAND NAME ON INSTAGRAM OF CONSUMERS IN THAILAND	ผู้ช่วยศาสตราจารย์ ดร.สุมาลย์ ปานคำ

	ลำดับ ที่	วิธีการ พิจารณา	สังกัด	รหัสโครงการ	ชื่อโครงการวิจัย	ชื่อโครงการวิจัย	ชื่อผู้วิจัย (หัวหน้าโครงการ)
					ชื่อไทย	(ชื่อ Eng)	
118	219	Exemption	วิทยาลัยนวัตกรรมการดิจิทัลเทคโนโลยี	RSU-ERB2022/ 219.1411	ปัจจัยเชิงสาเหตุที่มีผลต่อพฤติกรรมการซื้อสินค้าแฟชั่นบนแอปพลิเคชันชีอินของผู้บริโภค ในเขตกรุงเทพมหานครและปริมณฑล	Causal Factors Influencing Behavior to Buy Fashion Product on Shein Application of Consumers in Bangkok and its Vicinity	ผู้ช่วยศาสตราจารย์ ดร.สมชาย เล็กเจริญ
119	220	Exemption	วิทยาลัยนวัตกรรมการดิจิทัลเทคโนโลยี	RSU-ERB2022/ 220.1411	ปัจจัยเชิงสาเหตุที่มีอิทธิพลต่อความตั้งใจซื้ออาหารออร์แกนิกบนเพจเฟซบุ๊กของผู้บริโภคในกรุงเทพมหานครและปริมณฑล	Causal Factors Influencing Purchase Intention to Buy Organic Food on Facebook Pagesof Consumers in Bangkok and Its Vicinity	ผู้ช่วยศาสตราจารย์ ดร.สมชาย เล็กเจริญ
120	221	Exemption	วิทยาลัยนวัตกรรมการดิจิทัลเทคโนโลยี	RSU-ERB2022/ 221.1411	ปัจจัยเชิงสาเหตุที่มีอิทธิพลต่อพฤติกรรมความตั้งใจใช้บริการระบบรับฟังเสียงผู้บริโภคออนไลน์บนเว็บไซต์ของผู้ประกอบการในกรุงเทพมหานครและปริมณฑล	CAUSUAL FACTORS INFLUENCING BEHAVIOR INTENTION TO USER SERVICE OF SOCIAL LISTENING SYSTEM ON WEBSITE OF ENENTREPRENEURS IN BANGKOK AND ITS VICINITY	ผู้ช่วยศาสตราจารย์ ดร.สุมาลย์ ปานคำ
121	222	Exemption	วิทยาลัยนวัตกรรมการดิจิทัลเทคโนโลยี	RSU-ERB2022/ 222.1411	ปัจจัยเชิงสาเหตุที่มีอิทธิพลต่อพฤติกรรมความตั้งใจซื้อผลิตภัณฑ์สำหรับสัตว์เลี้ยงบนแอปพลิเคชันช้อปปิ้งของผู้บริโภคในกรุงเทพมหานครและปริมณฑล	CAUSAL FACTORS INFLUENCING PURCHASE INTENTION PET PRODUCTS ON SHOPEE APPLICATION OF CONSUMER IN THAILAND	ผู้ช่วยศาสตราจารย์ ดร.สุมาลย์ ปานคำ
122	223	Exemption	วิทยาลัยนวัตกรรมการดิจิทัลเทคโนโลยี	RSU-ERB2022/ 223.1411	ปัจจัยเชิงสาเหตุที่มีอิทธิพลต่อความตั้งใจเช่าอะพาร์ตเมนต์บนเพจเฟซบุ๊กของผู้บริโภคในกรุงเทพมหานครและปริมณฑล	Causal Factors Influencing Apartment Rental Intention on Facebook Pages of Users in Bangkok and Its Vicinity	ผู้ช่วยศาสตราจารย์ ดร.สุมาลย์ ปานคำ
123	224	Expedited	คณะอาชีววิทยาและการบริหารงานยุติธรรม	RSU-ERB2022/ 224.1411	ปัญหาและอุปสรรคของพนักงานคุมประพฤติในการปฏิบัติงานควบคุมและสอดส่องในช่วงสถานการณ์แพร่ระบาดของโรคติดเชื้อไวรัสโคโรนา 2019 (Covid-19	PROBLEMS AND OBSTACLES OF PROBATION OFFICERS IN COMMUNITY SUPERVISION DURING THE PANDEMIC OF THE CORONAVIRUS DISEASE 2019	นางปาริณา นกจันทร์
124	225	Expedited	วิทยาลัยนวัตกรรมการสังคม	RSU-ERB2022/ 225.1811	กตัญญูนิยม : ความเปลี่ยนแปลงเชิงสังคมเมืองภายใต้แนวคิดยุคหลังสมัยใหม่	Filial pietism : The Social changes through Postmodernism	นายพันธุ์ปภพ ปิยรัตนวรสกุล
125	226	Expedited	วิทยาลัยทันตแพทยศาสตร์	RSU-ERB2022/ 226.1811	ประสิทธิภาพในการกั้นน้ำของฝือกฟันสำหรับว่ายน้ำ	Water-blockage ability of swimming mouthguard	ญาดา อนันต์วัฒน์
126	227	Exemption	วิทยาลัยนวัตกรรมการดิจิทัลเทคโนโลยี	RSU-ERB2022/ 227.2111	ปัจจัยเชิงสาเหตุที่มีอิทธิพลต่อความตั้งใจซื้อยูเทียราโปรตีนบนเพจเฟซบุ๊กของผู้บริโภคในประเทศไทย	CAUSAL FACTORS INFLUENCING PURCHASE INTENTION UTIARA PROTIEEN ON FACEBOOK PAGE OF CONSUMERS IN THAILAND	ผู้ช่วยศาสตราจารย์ ดร.สุมาลย์ ปานคำ

	ลำดับ ที่	วิธีการ พิจารณา	สังกัด	รหัสโครงการ	ชื่อโครงการวิจัย	ชื่อโครงการวิจัย	ชื่อผู้วิจัย (หัวหน้าโครงการ)
					ชื่อไทย	(ชื่อ Eng)	
127	228	Exemption	วิทยาลัยนวัตกรรมการดิจิทัลเทคโนโลยี	RSU-ERB2022/ 228.2211	ปัจจัยเชิงสาเหตุที่มีอิทธิพลต่อความตั้งใจซื้อเครื่องสำอางบนแอปพลิเคชันเซโฟราของผู้บริโภคในประเทศไทย	CAUSAL FACTORS INFLUENCING PURCHASE INTENTION COSMETICS ON SEPHORA APPLICATION OF CONSUMER IN THAILAND	ผู้ช่วยศาสตราจารย์ ดร.สุมาลย์ ปานคำ
128	229	Exemption	วิทยาลัยนวัตกรรมการดิจิทัลเทคโนโลยี	RSU-ERB2022/ 229.2211	ปัจจัยเชิงสาเหตุที่มีอิทธิพลต่อความตั้งใจซื้อผลิตภัณฑ์ของเล่นสัตว์เลี้ยงบนอินสตาแกรมของผู้บริโภคในประเทศไทย	CAUSAL FACTORS AFFECTING PURCHASE INTENTION IN BUYING PET TOYS PRODUCTS ON INSTAGRAM OF CONSUMERS IN THAILAND	ผู้ช่วยศาสตราจารย์ ดร.สมชาย เล็กเจริญ
129	230	Exemption	วิทยาลัยนวัตกรรมการดิจิทัลเทคโนโลยี	RSU-ERB2022/ 230.2211	ปัจจัยเชิงสาเหตุที่มีอิทธิพลต่อการตัดสินใจอ่านหนังสือการ์ตูนบนแอปพลิเคชันไลน์เว็บตูนของผู้บริโภคในกรุงเทพมหานครและปริมณฑล	Causal Factors Influencing Consumers' Decision to Read Comics on LINE Webtoon Application in Bangkok and Its Vicinity	ผู้ช่วยศาสตราจารย์ ดร.สุมาลย์ ปานคำ
130	231	Expedited	วิทยาลัยทันตแพทยศาสตร์	RSU-ERB2022/ 231.2211	ผลของการฟอกสีฟันธรรมชาติที่ถูกแช่ในกาแฟที่มีเอสเปรสโซ่เป็นส่วนผสมหลัก	Effect of Tooth Bleaching on Color Change in Human Teeth after Espresso-based Coffee Immersion	อ.ทญ.อัมพารณ์ นิธิประทีป
131	232	Expedited	วิทยาลัยครูสุริยเทพ	RSU-ERB2022/ 232.2211		THE APPLICATION OF SCHOOL STAGE PRODUCTION TECHNIQUE FOR CHINESE SPEAKING SKILL OF GRADE 5 THAI STUDENTS	
132	233	Full Board	วิทยาลัยการแพทย์แผนตะวันออก	RSU-ERB2022/ 233.2211	การศึกษาประสิทธิผลระหว่างการนวดทุยหนาและเมล็ดผักกาดแปะรักษาอาการท้องผูก	Researching of the Tuina massage and the ear seeds of Vaccaria segetalis is used to treat	พจ.ณัฐชูดา กิตติรวีวัฒน์
133	234	Expedited	สถาบันภาษาอังกฤษ	RSU-ERB2022/ 234.2411	การเพิ่มพูนแรงจูงใจในการเรียนภาษาอังกฤษและสมรรถนะการพูดภาษาอังกฤษผ่านการทำ Vlog	Enhancing student's motivation and Speaking Competency in studying English via Vlog	สุพจน์ธ์ ดวงจินดา เสถียรพันธ์
134	235	Full Board	วิทยาลัยเภสัชศาสตร์	RSU-ERB2022/ 235.2811	การศึกษาแบบสุ่มและมีกลุ่มควบคุม เพื่อประเมินประสิทธิภาพและความปลอดภัยของผลิตภัณฑ์เสริมอาหารเคลียร์-บิลอง พลัส ผสมไบโกลูชา ในผู้ที่มีภาวะลองโควิด	A randomized controlled trial to evaluate the efficacy and safety of Clears-belong Plus in participants with long-COVID	อ.ดร.ภญ. จิตติยา ลักคุณะประสิทธิ์
135	236	Expedited	วิทยาลัยดุสิตธานี	RSU-ERB2022/ 236.3011	ผลกระทบจากวิกฤตและการจัดการธุรกิจในภาวะวิกฤตของธุรกิจการท่องเที่ยว	Crisis Impact And Business Management in The Crisis of Tourism Business	ดร.ศิริพงศ์ รักใหม่

	ลำดับ ที่	วิธีการ พิจารณา	สังกัด	รหัสโครงการ	ชื่อโครงการวิจัย	ชื่อโครงการวิจัย	ชื่อผู้วิจัย (หัวหน้าโครงการ)
					ชื่อไทย	(ชื่อ Eng)	
136	237	Expedited	วิทยาลัยครูสุริยเทพ	RSU-ERB2022/ 237.0112		FOREIGN LANGUAGE ANXIETY OF RURAL EFL JUNIOR MIDDLE SCHOOL CHINESE STUDENTS: A CASE STUDY OF A SCHOOL IN EAST CHINA	
137	238	Full Board	วิทยาลัยเภสัชศาสตร์	RSU-ERB2022/ 238.0112	ประสบการณ์การใช้ยาฮอร์โมนในหญิงข้ามเพศและการจ่ายยาฮอร์โมนของเภสัชกรชุมชน	Experience of Feminizing Hormone Medicines Use in Transwomen and The Dispensing in Community Pharmacists.	อ.ภก.พรหมพิริยะ ปิตรีตนวรรณาท
138	239	Exemption	วิทยาลัยเภสัชศาสตร์	RSU-ERB2022/ 239.0612	การสำรวจความรู้ความเข้าใจและพฤติกรรมการใช้ยาสามัญประจำบ้านแผนปัจจุบันของนักศึกษาระดับปริญญาตรี มหาวิทยาลัยรังสิต	A survey of knowledge and behaviors about household remedy use in undergraduate students, Rangsit University	นางสาวอภิษฎา วรรณขารี
139	240	Expedited	วิทยาลัยเภสัชศาสตร์	RSU-ERB2022/ 240.0612	การศึกษาความรู้ความเข้าใจและแนวทางการจัดการภาวะหมดไฟของนักศึกษาเภสัชศาสตร์ มหาวิทยาลัยรังสิต	Study of knowledge and management on burnout state among pharmacy students of Rangsit University	ปริญดา บุรถาวร
140	241	Expedited	มหาวิทยาลัยนานาชาติ แสตมฟอร์ด	RSU-ERB2022/ 241.0912	การพัฒนาตัวแบบเพื่อสร้างความเข้มแข็งบนฐานเครือข่ายความร่วมมือในการบริหารจัดการองค์กรปกครองส่วนท้องถิ่นผ่านระบบงบประมาณแบบมีส่วนร่วม (Participatory Budgeting)	Developing a model to build strength Collaborative network based in Local Governance though Participatory Budgeting	ผู้ช่วยศาสตราจารย์ ดร.วลัยพร ชินศรี
141	242	Expedited	วิทยาลัยครูสุริยเทพ	RSU-ERB2022/ 242.1312		The Effects of the Chinese Students’ Acculturation Strategies on Student Life and Learning Achievement: A Case Study of A Thai Private University	
142	243	Exemption	วิทยาลัยการท่องเที่ยว การบริการ และกีฬา	RSU-ERB2022/ 243.2012	อิทธิพลของปัจจัยด้านกิจกรรมโลจิสติกส์ที่มีต่อผลการดำเนินงานอย่างยั่งยืนของธุรกิจขนส่งสินค้าทางอากาศในประเทศไทย	The influence of logistics activities factors on sustainable performance of air cargo business in Thailand	นายพาริส หงษ์สกุล
143	244	Full Board	วิทยาลัยครูสุริยเทพ	RSU-ERB2022/ 244.2012	การจัดประสบการณ์การเรียนรู้ตามแนวคิดไฮสโคป เพื่อพัฒนาความคิดสร้างสรรค์และความกล้าแสดงออกของเด็กปฐมวัย	THE LEARNING EXPERIENCE MANAGEMENT BASED ON A HIGH-SCOPE CONCEPT TO DEVELOP CREATIVE THINKING AND ASSERTIVE BEHAVIOR OF EARLY CHILDHOOD	นางสาว อินทร์ดี อริยชัยเปรมวดี
144	245	Expedited	สถาบันภาษาอังกฤษ	RSU-ERB2022/ 245.2012	การเรียนรู้ทักษะการสะท้อนความคิด ความคิดเชิงวิพากษ์ และภาษาอังกฤษของนักศึกษาเตรียมแพทย์ผ่านโครงการ e-portfolio	Reflection, Critical Thinking, and English Learning in Pre-Medical Students’ E-Portfolio Project	นายณัฏกร เสถียรชยากร

	ลำดับ ที่	วิธีการ พิจารณา	สังกัด	รหัสโครงการ	ชื่อโครงการวิจัย	ชื่อโครงการวิจัย	ชื่อผู้วิจัย (หัวหน้าโครงการ)
					ชื่อไทย	(ชื่อ Eng)	
145	246	Full Board	คณะกายภาพบำบัดและ เวชศาสตร์การกีฬา	RSU-ERB2022/ 246.2112	เรื่องเล่าความเจ็บป่วยของผู้ป่วยโควิด-19 กรณีศึกษาชุมชนนาง ตำบลหลัก หก จังหวัดปทุมธานี	Narrative of Covid-19 Patients: Case study in Nawong, Lak-Hok, Pathum Thani Province	ดร.สุทิดา ปลื้มปิติวิริยะเวช
146	247	Expedited	วิทยาลัยนวัตกรรมการดิจิทัล เทคโนโลยี	RSU-ERB2022/ 247.2112	แนวทางการประชาสัมพันธ์ของหน่วยงานราชการผ่านสื่อออนไลน์ใน ทศวรรษหน้า (พ.ศ.2564-2573)	Study of Guidelines for public relations of government agencies online media in the next decade (2021-2030)	นายบรรจบ แฉ่งขัน
147	248	Expedited	วิทยาลัยนิเทศศาสตร์	RSU-ERB2022/ 248.2312	การปรับตัวทางการสื่อสารและวัฒนธรรม ของนักศึกษาจีนระดับชั้นปีที่ 1 หลักสูตรนิเทศศาสตร์ นานาชาติมหาวิทยาลัยรังสิต	Communication and Cultural Adaptation of First Year Chinese Students□Communication Asts Program of International Rangsit University□	ดวงทิพย์ เจริญรุกข์
148	249	Expedited	วิทยาลัยเภสัชศาสตร์	RSU-ERB2022/ 249.2312	การศึกษาและแนวทางการแก้ไขปัญหาของระบบ Telepharmacy ในโรงพยาบาล	The study and solutions for telepharmacy system in hospitals	นายธัญยธรณ์ ศรีมัลย์
149	250	Full Board	วิทยาลัยทันตแพทยศาสตร์	RSU-ERB2022/ 250.2312	การพัฒนาและประเมินคุณภาพสื่อโสตทัศน์สำหรับการบริหารอวัยวะช่องปาก ในผู้พิการทางการได้ยิน	Development and Assessment of an Oral Exercise Media for Deaf/ Hard-of hearing Patients	อ.ทญ.ดร.สรียา นุชนาฎพนิต
150	1	Expedited	วิทยาลัยเภสัชศาสตร์	RSU-ERB2023/ 001.0401	การติดเชื้อโควิด-19 ในนักศึกษาเภสัชศาสตร์ มหาวิทยาลัยรังสิต	Covid-19 infection in pharmacy students of Rangsit university	นางสาวสรารัตน์ พ่วงศรี
151	2	Expedited	มหาวิทยาลัยนานาชาติแส ตมฟอร์ด	RSU-ERB2023/ 002.0401		Mixed Methods Study exploring Intrapreneurship In Thailand	
152	3	Expedited	วิทยาลัยนาฏศิลปสุโขทัย	RSU-ERB2023/ 003.0501	การแสดงสร้างสรรค์ ชุด อรุโณทัย สุโขทัยธานี	XRUNOTHAY SUKHOTHAI THANI CREATIVE PERFORMANCE	ผู้ช่วยศาสตราจารย์สมบูรณ์ พนเสาวภาคย์
153	4	Expedited	วิทยาลัยครูสุริยเทพ	RSU-ERB2023/ 004.0501	การใช้กิจกรรมการเรียนรู้ตามแนวคิดดัลโครซร่วมกับเทคนิค STAD เพื่อ พัฒนาทักษะการฟังและการร้องโน้ตของนักเรียนชั้นมัธยมศึกษาปี ที่ 2	USING LEARNING ACTIVITIES BASED ON DAL CROZE CONCEPT WITHSTAD TECHNIQUE TO DEVELOP LISTENING AND SINGING SKILLS OF GRADE 8STUDENTS	นางสาวจิระนันท์ โตสิน

	ลำดับ ที่	วิธีการ พิจารณา	สังกัด	รหัสโครงการ	ชื่อโครงการวิจัย	ชื่อโครงการวิจัย	ชื่อผู้วิจัย (หัวหน้าโครงการ)
					ชื่อไทย	(ชื่อ Eng)	
154	5	Expedited	วิทยาลัยครุสุริยเทพ	RSU-ERB2023/ 005.0501	การพัฒนาทักษะปฏิบัตินาฏศิลป์ ชุดไก่ขัน โดยใช้แนวคิดของเดวิสร่วมกับแอปพลิเคชัน TikTok สำหรับนักเรียนชั้นประถมศึกษาปีที่ 5	THE DEVELOPMENT OF THAI DANCE PRACTICAL SKILL IN “KAI KHAN” USING DAVIES' CONCEPT WITH TIKTOK APPLICATION OF GRADE 5 STUDENTS	นางสาวภัทราพร ชาลีดี
155	6	Expedited	คณะอาชีววิทยาและการ บริหารงานยุติธรรม	RSU-ERB2023/ 006.0901	รูปแบบการป้องกันและแก้ไขปัญหายาอาชญากรรมโดยตำรวจมหาวิทยาลัยในพื้นที่ชุมชนมหาวิทยาลัยรังสิต	Crime Prevention and Solution Model by Police University in the Community Area of Rangsit University	พันตำรวจตรี ชาตรี รุ่งดำรงค์
156	7	Full Board	คณะอาชีววิทยาและการ บริหารงานยุติธรรม	RSU-ERB2023/ 007.1001	แรงจูงใจในการกระทำความผิดที่ก่อให้เกิดอาชญากรรมทางเพศ : กรณีศึกษาผู้ต้องขังชายในคดีข่มขืนเรื้อนจำพิเศษกรุงเทพ	Motivation for Committing Sex Crimes : Case Study of Male Inmates on Rape Cases in Bangkok Remand Prison	น.ส.ปิยนดา ชัยศิริ
157	8	Expedited	วิทยาลัยดุสิตธานี	RSU-ERB2023/ 008.1201	แนวทางการพัฒนาความคิดสร้างสรรค์เพื่อสร้างนวัตกรรมสำหรับนักศึกษาด้านอุตสาหกรรมบริการ	Guidelines Approach of Creativity Innovation for Bachelor Students in the Hospitality Industry	ผศ.อนุรักษ์ ทองขาว
158	9	Exemption	วิทยาลัยเภสัชศาสตร์	RSU-ERB2023/ 009.1201	การสำรวจความพร้อมของเภสัชกรชุมชนในการบริการเภสัชกรรมทางไกล (โครงการร่วมพัฒนาแหล่งฝึกร้านยา วิทยาลัยเภสัชศาสตร์ มหาวิทยาลัยรังสิต)	Survey on the readiness of community pharmacists in telepharmacy (Partnership community pharmacy internship project of college of pharmacy, rangsit university)	นางสาวพิรญาณ์ แก้วนิล
159	10	Expedited	มหาวิทยาลัยกรุงเทพ สุวรรณภูมิ	RSU-ERB2023/ 010.1601	การศึกษาข้อเสนอทางกฎหมายที่เกี่ยวข้องกับการพัฒนาเด็กปฐมวัยไทย	A Study of Legal Proposals Related to Early Childhood Development in Thailand	อาจารย์ ดร.นิวัฒน์ น้อยมณี
160	11	Expedited	วิทยาลัยดุสิตธานี	RSU-ERB2023/ 011.1601	ผลกระทบของวิกฤตไวรัสโควิด-19 และการบริหารการเงินของธุรกิจร้านอาหารในกรุงเทพมหานคร	The Analysis of COVID-19 impact and the Financial Operations of Restaurant Business in Bangkok	ดร. ณัฐสินี ชินธนภูมิไพศาล
161	12	Full Board	วิทยาลัยดุสิตธานี	RSU-ERB2023/ 012.1801	การพัฒนาการบริการวิชาการด้านการประกอบอาหารของนักเรียนที่บกพร่องทางการได้ยิน	The Development of Academic Service in Culinary Arts for Students with Hearing Impairments.	อาจารย์ภัทศา ภารัตนวงศ์
162	13	Exemption	วิทยาลัยเภสัชศาสตร์	RSU-ERB2023/ 013.1801	ความพร้อมของเภสัชกรชุมชนในการเข้าร่วมระบบประเมินร้านยาคุณภาพ (โครงการร่วมพัฒนาแหล่งฝึกร้านยาวิทยาลัยเภสัชศาสตร์ มหาวิทยาลัยรังสิต)	Readiness of Community Pharmacy to Join Pharmacy Accreditation System (Partnership community pharmacy internship project of College of Pharmacy, Rangsit university)	นศภ. มณีนทร ป้องศรี

	ลำดับ ที่	วิธีการ พิจารณา	สังกัด	รหัสโครงการ	ชื่อโครงการวิจัย	ชื่อโครงการวิจัย	ชื่อผู้วิจัย (หัวหน้าโครงการ)
					ชื่อไทย	(ชื่อ Eng)	
163	14	Exemption	วิทยาลัยดุสิตธานี	RSU-ERB2023/ 014.2301	ปัจจัยที่มีอิทธิพลต่อความตั้งใจใช้งานสื่อสังคมออนไลน์เพื่อการเรียนรู้ของวัยรุ่นในเขตกรุงเทพมหานคร	Factors influencing the intention to use social media for learning among adolescents in Bangkok.	ผศ.ดร.สุรเกียรติ์ ชาทาวัฒนวิทย์
164	15	Full Board	วิทยาลัยทันตแพทยศาสตร์	RSU-ERB2023/ 015.2701	การเปรียบเทียบความดันโลหิตและอัตราชีพจรในผู้ป่วยที่เป็นโรคความดันโลหิตสูงหลังจากฉีด 4% Articaine ที่มี epinephrine 1:100,000 และ 1:200,000	Comparison of blood pressure and pulse rate in hypertensive patient following the injection of 4% articaine with epinephrine 1:100,000 and 1:200,000	อ.ทญ.รัชยา ศตวุฒิ, อ.ทญ.ฐิติพร กังวานณรงค์กุล
165	16	Full Board	คณะอาชีววิทยาและการ บริหารงานยุติธรรม	RSU-ERB2023/ 016.3001	แนวทางการพัฒนาการฝึกอาชีพผู้ต้องขัง กรณีศึกษา เรือนจำจังหวัดอ่างทอง	Guidelines For The Development Of Occupational Training For Inmate : Case Study of Ang Thong Provincial	นายชัยมงคล ไชยพงศ์
166	17	Expedited	คณะอาชีววิทยาและการ บริหารงานยุติธรรม	RSU-ERB2023/ 017.3001	ชุมชนปลอดภัยกับการประยุกต์ใช้แนวคิดผู้ช่วยเจ้าพนักงานตำรวจในประเทศ ไทยเปรียบเทียบประเทศสหราชอาณาจักร	Community safety in respect of implementing the Use of Community-Oriented Public Police Auxiliaries in Thailand through Comparisons with the United Kingdom	รศ.พ.ต.ท.ดร.กฤษณพงศ์ พูตระกูล
167	18	Expedited	วิทยาลัยครูสุริยเทพ	RSU-ERB2023/ 018.0202		Using Design Thinking in Developing an Online English Speaking Course Curriculum	
168	19	Exemption	วิทยาลัยนวัตกรรมการดิจิทัล เทคโนโลยี	RSU-ERB2023/ 019.0202	ปัจจัยเชิงสาเหตุที่มีอิทธิพลต่อความพึงพอใจในการซื้อสินค้าตัวเข้ารหัส (ENCODER) บนไลน์ออฟฟิศเชียลแอคเคาท์ของผู้บริโภคในประเทศไทย	CAUSAL FACTORS INFLUENCING SATISFACTION TO BUY ENCODER ON LINE OFFICIAL ACCOUNT OF CONSUMERS IN THAILAND	ผู้ช่วยศาสตราจารย์ ดร.สมชาย เล็กเจริญ
169	20	Expedited	วิทยาลัยนวัตกรรมการสังคม	RSU-ERB2023/ 020.0302	การศึกษาปัจจัยที่มีผลต่อความสำเร็จในการบริหารจัดการสมาคมกีฬาซูโง่แห่ง ประเทศไทย	FACTOR INFLUENCING MANAGEMENT SUCCESS WUSHU FEDERRATION OF THAILAND	นางสาว ศิริินภา ห่อชื่อ
170	21	Exemption	วิทยาลัยดุสิตธานี	RSU-ERB2023/ 021.0302	ปัจจัยที่มีอิทธิพลต่อภาพลักษณ์ของสถานที่ท่องเที่ยว และ ประสบการณ์การท่องเที่ยวที่นำจดจำในจังหวัดราชบุรี ประเทศไทย ซึ่งมีผลต่อความภักดีใน สถานที่ท่องเที่ยว: การดำเนินการเชิงกลยุทธ์สำหรับการพัฒนาการท่องเที่ยว เชิงรับผิดชอบ	Factors Influencing Destination Image, and Memorable Tourism Experience on Destination Loyalty for Ratchaburi, Thailand: Strategic implementations for Cultural Heritage Tourism Development	ธชธร อธิธิโอภากร
171	22	Expedited	วิทยาลัยศิลปศาสตร์	RSU-ERB2023/ 022.0302	การวิเคราะห์อัตลักษณ์วัจนปฏิบัติภาษาจีนที่ปรากฏในซีรีส์แปลรักฉันด้วยใจ เธอ ผ่านมุมมองการสื่อสาร ข้ามวัฒนธรรมจีน-ไทย	An analysis of the Chinese Pragmatic Identities that Appearing in "I told sunset about you" the series through the Sino-Thai cross-cultural communication approach	ดร. ณัฐมาภรณ์ เดชราช

	ลำดับ ที่	วิธีการ พิจารณา	สังกัด	รหัสโครงการ	ชื่อโครงการวิจัย	ชื่อโครงการวิจัย	ชื่อผู้วิจัย (หัวหน้าโครงการ)
					ชื่อไทย	(ชื่อ Eng)	
172	23	Expedited	วิทยาลัยดุสิตธานี	RSU-ERB2023/ 023.0602	การศึกษาตัวคูณทวีและการรั่วไหลของรายได้จากการท่องเที่ยวที่ส่งผล กระทบต่อการกระจายรายได้สู่ชุมชนอย่างยั่งยืน: กรณีศึกษาหมู่บ้าน ท่องเที่ยวเชิงอนุรักษ์ โฮมสเตย์ไทรน้อย จังหวัดพระนครศรีอยุธยา	The Study of Multiplier and Leakages in Tourism for Income Distribution to Sustainable Community: A Case Study of Sai Noi Homestay in Ayutthaya Province	อาจารย์สรีกา นนทะสร
173	24	Full Board	วิทยาลัยเภสัชศาสตร์	RSU-ERB2023/ 024.0702	เภสัชพันธุศาสตร์ของยาโค-ไตรม็อกซาโซลที่เหนียวทำให้เกิดอาการไม่พึง ประสงค์ในผู้ป่วยชาวไทย	Pharmacogenomics of co-trimoxazole-induced adverse drug reactions in Thai patients	อ.ดร.ทพ.ปฐมพงษ์ สถาพรพงษ์
174	25	Expedited	วิทยาลัยทันตแพทยศาสตร์	RSU-ERB2023/ 025.0702	การวิเคราะห์หาขนาดและระยะปลอดภัยของการเก็บเกี่ยวกระดูก ramus บริเวณขากรรไกรล่าง วิเคราะห์โดยใช้ภาพถ่ายคอมพิวเตอร์แบบลำแสงรูป กรวย	Quantity and safety of mandibular ramus bone harvesting analyzed by CBCT	อ.ทพ.ณัฐวุฒิ ศุภชาโรจน์
175	26	Full Board	วิทยาลัยทันตแพทยศาสตร์	RSU-ERB2023/ 026.0702	ความถูกต้องในการปฏิบัติและความสำเร็จของการชา ในการสกัดเส้นประสาท เบ้าฟันล่างในนักศึกษาทันตแพทย์ระดับคลินิก	The correctness of technique and anesthetic success of inferior alveolar nerve block performed by dental clinician trainees	อ.ทญ.กาญจนา สิงขโรทัย และ อ.ทพ.นพ.ดร.จุมภฏ อธิชัยศรี
176	27	Exemption	คณะวิทยาศาสตร์	RSU-ERB2023/ 027.0802	การพัฒนาชุดตรวจดีเอ็นเอไบโอเซนเซอร์โดยใช้โกลด์นาโนพาร์ติเคิลเพื่อการ ตรวจหาเชื้อแบคทีเรียดื้อนาคาร์บาเพนัม	Development of DNA biosensor gold nanoparticles kit for detection of carbapenem resistance bacteria	ดร. ศุภฤทธิ ภัคดีไทย
177	28	Full Board	คณะอาชีววิทยาและการ บริหารงานยุติธรรม	RSU-ERB2023/ 028.1302	การตีตราและการเลือกปฏิบัติกับสิทธิมนุษยชนของผู้ติดเชื้อเอชไอวี ณ สถานพยาบาลแห่งหนึ่งในจังหวัดขอนแก่น	STIGMA AND DISCRIMINATION AGAINT HUMAN RIGHT AMONG PEOPLE LIVING WITH HIV AT THE INFIRMARY IN KHON KAEN PROVINCE	นายชินดนัย วัฒนะ
178	29	Expedited	คณะบัญชี	RSU-ERB2023/ 029.1702	การศึกษาเชิงคุณภาพเกี่ยวกับปัญหาในทางปฏิบัติทางภาษีอากรของธุรกิจ พาณิชย์อิเล็กทรอนิกส์ในปัจจุบัน	A Qualitative Study of Problems in current online business tax practices	ผู้ช่วยศาสตราจารย์ ดร. นิ่มนวล วิเศษ สรรพ
179	30	Expedited	วิทยาลัยครูสุริยเทพ	RSU-ERB2023/ 030.1702		THE RELATIONSHIP BETWEEN PARENTAL EDUCATION INVOLVEMENT AND CHINESE PRIMARY SCHOOL STUDENTS' ENGLISH PROFICIENCY	
180	31	Expedited	คณะเทคนิคการแพทย์	RSU-ERB2023/ 031.2102	การศึกษาเปรียบเทียบ Phagocytosis activity ระหว่าง Candida albicans และSaccharomyces cerevisiae	Comparison study of phagocytosis activity between Candida albicans and Saccharomyces cerevisiae	รองศาสตราจารย์.ดร.วิมล ชอบชื่นชม

	ลำดับ ที่	วิธีการ พิจารณา	สังกัด	รหัสโครงการ	ชื่อโครงการวิจัย	ชื่อโครงการวิจัย	ชื่อผู้วิจัย (หัวหน้าโครงการ)
					ชื่อไทย	(ชื่อ Eng)	
181	32	Exemption	วิทยาลัยเภสัชศาสตร์	RSU-ERB2023/ 032.2102	การออกแบบการเรียนการสอนโดยใช้แนวคิดการศึกษาแบบเน้นผลลัพธ์ ใน วิชาการทดสอบพิษวิทยา สำหรับนักศึกษาเภสัชศาสตร์	The application of outcome-based education in instructional design of toxicology testing subject for pharmacy students	ธิดารัตน์ เพ็ชรมณี
182	33	Exemption	วิทยาลัยเภสัชศาสตร์	RSU-ERB2023/ 033.2102	การประยุกต์ใช้ Quizizz สำหรับห้องเรียนขนาดใหญ่ ในการเรียนการสอน วิชาเภสัชวิทยาแบบ ห้องเรียนกลับด้าน	The application of Quizizz in a large classroom with flipped classroom teaching for pharmacology	ธิดารัตน์ เพ็ชรมณี
183	34	Expedited	วิทยาลัยดุสิตธานี	RSU-ERB2023/ 034.2102		The Influences of Business Environments on Opportunity and necessity entrepreneurship in the hospitality sector: The Moderating Role of Education Support	
184	35	Full Board	คณะอาชีววิทยาและการ บริหารงานยุติธรรม	RSU-ERB2023/ 035.2702	ปัจจัยการกระทำความผิดของเยาวชนในเขตจังหวัดภาคใต้ตอนบน	Factors of juvenile delinquency in the upper southern provinces	นายสิทธิกร ลือขจร
185	36	Full Board	คณะอาชีววิทยาและการ บริหารงานยุติธรรม	RSU-ERB2023/ 036.2702	ข้อเสนอเชิงนโยบายในการฝึกวิชาชีพและโปรแกรมฟื้นฟูผู้ต้องขังคดียาเสพติด ในเรือนจำ	Policy Proposals for Vocational Training and Rehabilitation Programs for Drug offenders in Prison	อารีลักษณ์ ลินธพพันธุ์
186	37	Expedited	วิทยาลัยนวัตกรรมการดิจิทัล เทคโนโลยี	RSU-ERB2023/ 037.2702	แนวทางการป้องกันภัยคุกคามทางไซเบอร์จากการทำงานระยะไกลผ่าน เครือข่ายเสมือนส่วนตัว (VPN) กรณีศึกษา สถานประกอบการแห่งหนึ่งใน เขตส่งเสริมอุตสาหกรรมปทุมธานี	Cyber Threat Prevention Guidelines from Remote Working via Virtual Private Network (VPN) Case one of the establishments in Pathum Thani Industrial Promotion Zone	นายณัฏฐ์ ชันธมณฑล
187	38	Expedited	คณะกายภาพบำบัดและ เวชศาสตร์การกีฬา	RSU-ERB2023/ 038.2802	ผลฉับพลันของการนวดกล้ามเนื้อช่วงรยางค์ล่างก่อนการแข่งขันต่อพลังกำลัง ของกล้ามเนื้อ ในการว่ายน้ำท่าฟรอนท์ครอว์ระยะ 50 เมตร	ACUTE EFFECT OF PRE-EVENT LOWER LIMB MASSAGE ON MUSCLE POWER IN 50 METER FRONT CRAWL SWIMMING	นายอภิสิทธิ์ เสงี่ยม
188	39	Exemption	คณะวิทยาศาสตร์	RSU-ERB2023/ 039.0103	การศึกษาทางรังสีวิทยาของโครงสร้างแปรผันทางกายวิภาคจากภาพเอกซเรย์ คอมพิวเตอร์ของผู้ป่วยโรคมะเร็งคอหอยส่วนปากด้วยชุดข้อมูลสาธารณะ	Radiological study of anatomical variations on computed tomography of oropharyngeal cancer patients using a public dataset	ศิริรัตน์ จันทา
189	40	Expedited	วิทยาลัยครูสุริยเทพ	RSU-ERB2023/ 040.0703		Using Interactive Whiteboards in English Language Teaching: Beliefs and practices of Kindergarten English Teachers	

	ลำดับ ที่	วิธีการ พิจารณา	สังกัด	รหัสโครงการ	ชื่อโครงการวิจัย	ชื่อโครงการวิจัย	ชื่อผู้วิจัย (หัวหน้าโครงการ)
					ชื่อไทย	(ชื่อ Eng)	
190	41	Expedited	วิทยาลัยดุสิตธานี	RSU-ERB2023/ 041.0803	บทบาทของความหลงใหลต่อความเหนื่อยหน่ายในที่ทำงาน: การสำรวจผลกระทบในการกำกับของความหลงใหลแบบครอบงำและความหลงใหลในการให้บริการพนักงานโรงแรมหรูในกรุงเทพฯ	The Role of Passion in Workplace Burnout: An Investigation of the Moderating Effects of Obsessive Passion and Passion to serve in Luxury Hotel Employees in Bangkok	ผศ.ดร.ชาคริต ศรีสกุณ
191	42	Expedited	สถาบันกีฬา	RSU-ERB2023/ 042.0803	การพัฒนาสมรรถภาพทางกายของเจ้าหน้าที่ตำรวจมหาวิทยาลัยรังสิต	The development of physical fitness of police officers at Rangsit University	ปρανม ดีรอด
192	43	Full Board	มหาวิทยาลัยธรรมศาสตร์	RSU-ERB2023/ 043.0903		Exploring English as a Lingua Franca in Thai Higher Education: Voices from Queer English Teachers	
193	44	Expedited	วิทยาลัยการออกแบบ	RSU-ERB2023/ 044.0903	การฝึกใช้แนวความคิดจากปรัชญาวาปี-ซาบิ ในการสร้างสรรค์ผลงานแฟชั่น ดีไซน์ “การชื่นชมความงามที่ผ่านกาลเวลา”	Theoretical Practice Using Wabi-Sabi Aesthetic Concept in Creating Fashion Design “The Appreciation of Decay”	นางสุปรียา สุธรรมธารีกุล
194	45	Expedited	วิทยาลัยศิลปศาสตร์	RSU-ERB2023/ 045.1003	การพัฒนารูปแบบชุมชนตามแนวคิดเมืองที่เป็นมิตรกับผู้สูงอายุด้วยไตรภาค	The Development of Communities on the Age Friendly Cities Concept for Tripartite Participation.	ผศ.ดร.อดิศักดิ์ นุชมี
195	46	Expedited	วิทยาลัยศิลปศาสตร์	RSU-ERB2023/ 046.1003	นายเตียง ศิริขันธ์ : ชีวิต แนวคิดและการต่อสู้ของนักการเมืองท้องถิ่น	Mr. Thiang Sirikhan : The Life, Political Thought and Struggle of A Local Politician.	ผศ. พิรยา มหาภิตติคุณ
196	47	Expedited	วิทยาลัยครูสุริยเทพ	RSU-ERB2023/ 047.1303		CULTURAL-BASED CHINESE INSTRUCTIONAL MATERIALS DESIGNED TO ENHANCE THAI SECONDARY STUDENTS’ CULTURAL AWARENESS AND CHINESE LANGUAGE LEANING ABILITY	
197	48	Full Board	คณะทันตมาตรศาสตร์	RSU-ERB2023/ 048.1403	ผลของเลนส์นูนกำลังต่ำต่อ Fixation disparity ในผู้ที่ทำงานในระยะใกล้เป็นเวลานาน	Effect of Low Plus Lenses on Fixation Disparity in Sustained Near Work Users	อุปการ ปัญญาณี
198	49	Expedited	คณะอาชญาวิทยาและการบริหารงานยุติธรรม	RSU-ERB2023/ 049.1403	แนวทางการพัฒนาการบูรณาการงานสืบสวนสอบสวนในระดับสถานีตำรวจ	THE DEVELOPMENT OF INTERGRATED SERVICE FOR INVESTIGATE OF POLICE STATION	ธนา วิเศษชัย

	ลำดับ ที่	วิธีการ พิจารณา	สังกัด	รหัสโครงการ	ชื่อโครงการวิจัย	ชื่อโครงการวิจัย	ชื่อผู้วิจัย (หัวหน้าโครงการ)
					ชื่อไทย	(ชื่อ Eng)	
199	50	Expedited	วิทยาลัยครูสุริยเทพ	RSU-ERB2023/ 050.1403		THE USE OF PROJECT-BASED LEARNING TO ENHANCE GRADE TEN CHINESE STUDENTS’ ENGLISH-SPEAKING ABILITIES	
200	51	Expedited	วิทยาลัยครูสุริยเทพ	RSU-ERB2023/ 051.1403		A Correlational Study of Motivation and Achievement in Learning Chinese as A Foreign Language: A Case Study of A Public Vocational School in Thailand	
201	52	Expedited	วิทยาลัยครูสุริยเทพ	RSU-ERB2023/ 052.1403		A Study of the Experiences and Attitudes of Chinese Language Teachers towards the Use of Game-based Teaching in Teaching Chinese Children	
202	53	Expedited	วิทยาลัยครูสุริยเทพ	RSU-ERB2023/ 053.1503		Resilience of Effective High School English Language Teachers at an International School in China: The Teachers’ Voices	
203	54	Expedited	วิทยาลัยทันตแพทยศาสตร์	RSU-ERB2023/ 054.1503	ความพึงพอใจและความสามารถในการทำซ้ำในการปรับมุมในแนวระนาบเพื่อแยกคลองรากฟันที่ซ้อนทับโดยผู้ถ่ายภาพรังสีเปรียบเทียบกับการถ่ายโดยเครื่องมือซีพีทีเตอร์	The comparison of user satisfaction and precision between manual horizontal shifted angulation and shifter instrument	ผศ.ทญ.ดร.ปิยะนุช กรรรณสูตร
204	55	Expedited	มหาวิทยาลัยราชภัฏนครสวรรค์	RSU-ERB2023/ 055.1403	การสร้างอัตลักษณ์และพัฒนาผลิตภัณฑ์ชุมชนเพื่อเชื่อมโยงเส้นทางการท่องเที่ยวเชิงวัฒนธรรมกลุ่มชาติพันธุ์ไท-ครั้ง (ลาวครั้ง) ในจังหวัดนครสวรรค์	Identity Creating and Community Products Development to combine Cultural Tourism Route of Tai-Khrang (Lao Khrang) Ethnic Group in Nakhon Sawan Province	นางสาวปรัตติยา นัยนานนท์
205	56	Exemption	วิทยาลัยครูสุริยเทพ	RSU-ERB2023/ 056.1703		College Students’ Perceptions of English Language Teachers’ Teaching Qualities: A Case Study in China	
206	57	Expedited	วิทยาลัยครูสุริยเทพ	RSU-ERB2023/ 057.2003		Investigating L2 Motivation Self System and Autonomous English Learning Ability of Senior High School EFL Chinese Students	
207	58	Expedited	วิทยาลัยนวัตกรรมการผลิตเทคโนโลยี	RSU-ERB2023/ 058.2103	แนวทางการรักษาความมั่นคงปลอดภัยจากมัลแวร์เรียกค่าไถ่ในระบบควบคุมอุตสาหกรรมในโรงงานเขตพื้นที่อยุธยา กรณีศึกษาคริปโตล็อกเกอร์แรนซัมแวร์	A GUIDELINE FOR RANSOMWARE DETECTION AND PREVENTION ON INDUSTRIAL CONTROL SYSTEMS IN THE FACTORIES AYUTTHAYA: A CASE STUDY CRYPTOLOCKER RANSOMWARE	นายพิทยา นครไทย

	ลำดับ ที่	วิธีการ พิจารณา	สังกัด	รหัสโครงการ	ชื่อโครงการวิจัย	ชื่อโครงการวิจัย	ชื่อผู้วิจัย (หัวหน้าโครงการ)
					ชื่อไทย	(ชื่อ Eng)	
208	59	Expedited	คณะบัญชี	RSU-ERB2023/ 059.2403	การพัฒนาและทดสอบประสิทธิภาพของหนังสืออัจฉริยะในยุค Next normal เพื่อการเรียนรู้แบบผสมผสานรายวิชา การบัญชีเพื่อการจัดการ เรื่อง แนวคิดต้นทุนและการประมาณ	Developing and testing the efficiency of smart books in the next normal era for blended learning in the course of management accounting on cost concepts and cost estimation.	นางสาว วันฤดี สุขสงวน
209	60	Expedited	คณะทันตมาตรศาสตร์	RSU-ERB2023/ 060.2703	ความน่าเชื่อถือของการตรวจค่าความโค้งของกระจกตาด้วยเครื่องตรวจ Oculus keratograph 5 M, MYAH และ WAM700 ในผู้ป่วยที่มีภาวะตาแห้ง	Reliability of corneal curvature measurement with Oculus keratograph 5m, Myah, and Wam700 in dry eye patients.	นางสาวภัทรพร หร่ายพันธ์
210	61	Expedited	วิทยาลัยนวัตกรรมการดิจิทัลเทคโนโลยี	RSU-ERB2023/ 061.2803	ความตระหนักรู้ถึงภัยคุกคามจากโปรแกรมมัลแวร์และแนวทางการป้องกันของบุคลากรและนักศึกษามหาวิทยาลัยราชพฤกษ์ วิทยาเขตนนทบุรี	Awareness of threats from malware programs and how to prevent them for personnel and students from Rajapruk University Nonthaburi Campus.	ภณ กวีกิจวนิชย์
211	62	Expedited	วิทยาลัยครูสุริยเทพ	RSU-ERB2023/ 062.3103		Effects of vocabulary instructional model based on interactive nano authentic videos on young Chinese EFL learners’ receptive vocabulary knowledge	LI LI
212	63	Expedited	วิทยาลัยครูสุริยเทพ	RSU-ERB2023/ 063.0604		THAI UNDERGRADUATE STUDENTS’ ANXIETY AND ACHIEVEMENT IN LEARNING CHINESE AS A FOREIGN LANGUAGE: THEIR ANXIETY COPING STRATEGIES AT A PRIVATE UNIVERSITY IN THAILAND	LIJUN NING
213	64	Expedited	วิทยาลัยครูสุริยเทพ	RSU-ERB2023/ 064.0604		PERCEPTION OF JUNIOR HIGH SCHOOL CHINESE ON ANXIETY LEVELS AND FACTORS IN ENGLISH LANGUAGE LEARNING	Luo Yi
214	65	Expedited	วิทยาลัยครูสุริยเทพ	RSU-ERB2023/ 065.0604	แนวทางการพัฒนาการประกันคุณภาพการศึกษาระดับอุดมศึกษา ตามแนวคิดการบริหารสถานศึกษาสู่โลกแห่งการเรียนรู้ใหม่ในการเสริมสร้างการใช้ชีวิตอย่างมีคุณค่าของผู้เรียน	Development Approach to Educational Quality Assurance Based on Institute Management Gearing towards State-of-the Art Learning to Enhance Students’ Living Own Life Meaningfully	ผู้ช่วยศาสตราจารย์ ดร. ประทุมทอง ไตรรัตน์
215	66	Exemption	คณะบัญชี	RSU-ERB2023/ 066.0704	การวิเคราะห์องค์ประกอบของปัจจัยที่ส่งผลต่อความส าเร็จของการนำระบบบริหารการเงินการคลังภาครัฐแบบอิเล็กทรอนิกส์ใหม่ (New GFMS Thai) มาใช้ กรณีกองทัพอากาศ	THE FACTORS ANALYSIS OF AFFECTING THE SUCCESS OF NEW GOVERNMENT FISCAL MANAGEMENT INFORMATION SYSTEM (NEW GFMS THAI) IMPLEMENTATION: A CASE STUDY OF ROYAL THAI AIR FORCE	จำอากาศเอกหญิงกัญญาณัฐ วงศ์เจริญวิโรจน์
216	67	Expedited	วิทยาลัยดุสิตธานี	RSU-ERB2023/ 067.1004	การพัฒนาผลิตภัณฑ์ชาสมุนไพรจากสังกรณีและตรีชวา	Development of Herbal Tea from Crossandra infundibuliformis and Justicia betonica	ดร. มารศรี จันสี

	ลำดับ ที่	วิธีการ พิจารณา	สังกัด	รหัสโครงการ	ชื่อโครงการวิจัย	ชื่อโครงการวิจัย	ชื่อผู้วิจัย (หัวหน้าโครงการ)
					ชื่อไทย	(ชื่อ Eng)	
217	68	Expedited	วิทยาลัยนวัตกรรมการดิจิทัลเทคโนโลยี	RSU-ERB2023/068.1104	การปรับปรุงเว็บไซต์ด้วยหลักการเพิ่มประสิทธิภาพเครื่องมือค้นหาสำหรับเว็บไซต์ศูนย์ข้อมูลสุวรรณภูมิ	Implementation of Search Engine Optimization in Suvannaphumi Cultural Information Center website	นิจกร เลิศล้ำ
218	69	Expedited	วิทยาลัยครูสุริยเทพ	RSU-ERB2023/069.1104		Tertiary Level Students’ Attitudes and Strategies in Learning English Online at a Chinese University in China	Pan Lixu
219	70	Expedited	วิทยาลัยครูสุริยเทพ	RSU-ERB2023/070.1804		students' attitudes towards teacher written feedback : a case study of Chinese secondary vocational school	DENG JING
220	71	Expedited	คณะทันตมาตรศาสตร์	RSU-ERB2023/071.1804	ความสัมพันธ์ระหว่าง Meiboscore, NIBUT และ Meibum quality ในผู้ที่มีอาการตาแห้ง	Correlation between Meiboscore, NIBUT and Meibum quality in dry eyes patient	อาจารย์เมธี จรัสอรุณฉาย
221	72	Full Board	คณะอาชญาวิทยาและการบริหารงานยุติธรรม	RSU-ERB2023/072.1804	การมีส่วนร่วมของภาคประชาชนในการแก้ไขฟื้นฟูผู้กระทำผิดในชุมชนของกรมคุมประพฤติ กรณีศึกษาศูนย์คุมประพฤติภาคประชาชนเขตสายไหม	Community Participation in Probationers Rehabilitation of Department of Probation A Case Study in SAIMAI Probation Office (Community Centre).	นางสาวปรีดาภรณ์ แสงอุทัย
222	73	Exemption	วิทยาลัยนวัตกรรมการดิจิทัลเทคโนโลยี	RSU-ERB2023/073.1804	การพัฒนาสื่อวิดีโออินโฟกราฟิก เรื่อง การป้องกันมัลแวร์เรียกค่าไถ่ เพื่อเสริมสร้างความเข้าใจของนักศึกษาเก่าและนักศึกษาปัจจุบัน หลักสูตรวิทยาศาสตรมหาบัณฑิต สาขาวิชาการจัดการนวัตกรรมการดิจิทัลวิทยาลัยนวัตกรรมการดิจิทัลเทคโนโลยี มหาวิทยาลัยราชภัฏวชิรวิทยาดังกล่าว	The Development of Infographic Video on the topic "Ransomware protection" to enhance the understanding of former and current students. Master of Science Program in Digital Innovation Management, College of Digital Innovation	ภูริณัฐ พัดจันทร์หอม
223	74	Exemption	วิทยาลัยนวัตกรรมการดิจิทัลเทคโนโลยี	RSU-ERB2023/074.1804	การประยุกต์ใช้แบบจำลองความเหมาะสมของเทคโนโลยีกับงาน (Task-Technology Fir) ในกระบวนการบริหารจัดการระบบสารสนเทศ บริษัท โทรคมนาคมแห่งชาติ จำกัด (มหาชน) สำนักงานแจ้งวัฒนะ		
224	75	Expedited	วิทยาลัยครูสุริยเทพ	RSU-ERB2023/075.1804		RELATIONSHIP BETWEEN SUCCESS AND FAILURE ATTRIBUTION AND SELF-EFFICACY OF CHINESE EFL JUNIOR HIGH SCHOOL STUDENTS WITH DIFFERENT ENGLISH ABILITY LEVELS	Shi Tingyuan
225	76	Exemption	วิทยาลัยดุสิตธานี	RSU-ERB2023/076.2404	ผลกระทบของการถูกรบกวนในการทำงานจากที่บ้านต่อความตั้งใจที่จะลาออกของพนักงานโรงแรมในกรุงเทพมหานคร: ตัวแบบผสมระหว่างตัวแปรคั่นกลางและตัวแปรกำกับของความหลงใหลในการให้บริการและอาการหมดไฟในการทำงาน	Effects of Work-From-Home Interference towards Turnover Intention Among the Hotel Employees in Bangkok, Thailand: A Moderated Mediation Model of Passion for Service and Burnout	ผศ.ดร.ชาคริต ศรีสุกุน

	ลำดับ ที่	วิธีการ พิจารณา	สังกัด	รหัสโครงการ	ชื่อโครงการวิจัย	ชื่อโครงการวิจัย	ชื่อผู้วิจัย (หัวหน้าโครงการ)
					ชื่อไทย	(ชื่อ Eng)	
226	77	Expedited	คณะทันตมาตรศาสตร์	RSU-ERB2023/ 077.2404	เปรียบเทียบระดับการมองเห็นระหว่างชาร์ต ETDRS, ชาร์ต Snellen ตัวเลข, ชาร์ต Landolt C และชาร์ต Tumbling E ของนักศึกษามหาวิทยาลัยรังสิต	Comparing visual acuity measurements between ETDRS chart, Snellen number, Landolt C and Tumbling E in a Rangsit University’s students	นายกฤษชัย วัฒนะถาวรวงศ์
227	78	Expedited	คณะทันตมาตรศาสตร์	RSU-ERB2023/ 078.2504	สำรวจผลกระทบจากการใช้งานคอมพิวเตอร์และอุปกรณ์ดิจิทัลในนักศึกษา คณะดิจิทัลอาร์ต มหาวิทยาลัยรังสิต	Investigate the Impact of Computer and Digital Device use on Students Faculty of Digital Arts Rangsit University	นายพงศ์วรินทร์ นาคศรีนุยุศรนา
228	79	Expedited	คณะทันตมาตรศาสตร์	RSU-ERB2023/ 079.2604	เปรียบเทียบประสิทธิภาพการจำแนกความแตกต่างความมืด-สว่างของวัตถุใน เลนส์สัมผัสสายตาเทียบกับแว่นสายตา	Comparison of Contrast sensitivity in Soft Toric Contact lens and Spectacles	นางสาวพัชรินทร์ พลอยสิทธิ์
229	80	Expedited	มหาวิทยาลัยราชภัฏ นครสวรรค์	RSU-ERB2023/ 080.2704	สัญญาณเตือนภัยทางการเงินที่มีอิทธิพลต่อความสามารถในการทำกำไรของ สหกรณ์การเกษตรในประเทศไทย	Financial warning affecting the profitability of agriculture cooperative in Thailand	ผศ.เพชรอำไพ สุขารมณ
230	81	Expedited	มหาวิทยาลัยราชภัฏ หมู่บ้านจอมบึง	RSU-ERB2023/ 081.2804	การศึกษาปัจจัยที่ส่งผลต่อสมรรถนะการปฏิบัติงานของสหกรณ์ออมทรัพย์ครู ราชบุรี	A Study of Factors Affecting Performance Competencies of Ratchaburi Teachers' Savings and Credit Cooperative.	ดร.นพดล ทุมเชื้อ
231	82	Expedited	คณะพยาบาลศาสตร์	RSU-ERB2023/ 082.0105	ความรู้รอบรู้ด้านสุขภาพและพฤติกรรมสุขภาพของนักเรียนวัย 10-18 ปี	Health literacy and health behaviors of student age 10-18 year	รองศาสตราจารย์ อรพินท์ สีขาว
232	83	Expedited	วิทยาลัยทันตแพทยศาสตร์	RSU-ERB2023/ 083.0105	การนำไปใช้ประโยชน์และความพึงพอใจ ศัพท์ทันตแพทยศาสตร์ 3 ภาษา ไทย จีน อังกฤษ ฉบับอิเล็กทรอนิกส์	Utilization and satisfaction towards the e-book of three languages dental terminology	อ.ทญ.จินตนาภรณ์ สิริพิพัฒน์
233	84	Expedited	คณะทันตมาตรศาสตร์	RSU-ERB2023/ 084.0105	อิทธิพลของเลนส์ตัดแสงสีน้ำเงินต่อการรับรู้สี	Influence of Blue blocking lens on color perception	นางสาว พลอยชมพู ภาสุระพันธ์
234	85	Expedited	วิทยาลัยครูสุริยเทพ	RSU-ERB2023/ 085.0105		Exploring Students’ Attitudes Toward Various Teachers’ English Accents at a Thai Private University	Francis Augustine Frank

	ลำดับ ที่	วิธีการ พิจารณา	สังกัด	รหัสโครงการ	ชื่อโครงการวิจัย	ชื่อโครงการวิจัย	ชื่อผู้วิจัย (หัวหน้าโครงการ)
					ชื่อไทย	(ชื่อ Eng)	
235	86	Exemption	วิทยาลัยดุสิตธานี	RSU-ERB2023/ 086.0205	อิทธิพลตัวแปรคั่นกลางของคุณค่าการรับรู้ การรับรู้ตราสินค้า และความภักดีต่อตราสินค้าต่อคุณลักษณะตราสินค้าและความตั้งใจในการกลับมาท่องเที่ยวซ้ำของนักท่องเที่ยวคุณภาพสูง: การศึกษาเปรียบเทียบระหว่างกรุงเทพฯ-ภูเก็ต	Mediating effects of perceived value, brand awareness, and brand loyalty on brand attributes and tourism revisit intention among high-quality tourists: A Bangkok-Phuket comparative study	ผศ.ดร.วาทีต อินทุลักษณ์
236	87	Expedited	คณะทัศนมาตรศาสตร์	RSU-ERB2023/ 087.0305	การทดสอบความเที่ยงตรง แม่นยำ เชื่อถือได้ ของ DEQ-5 ภาษาไทยที่ใช้กับคนไทย	Validity and Reliability of Results using a Thai Language DEQ-5 Questionnaire among Thai Adults	นางเฉลา พงศ์ประยูร
237	88	Full Board	คณะพยาบาลศาสตร์	RSU-ERB2023/ 088.0505	ปัจจัยทำนายความสม่ำเสมอในการรับประทานยาต้านไวรัสเอชไอวีของผู้ติดเชื้อเอชไอวีวัยผู้ใหญ่	Factors Predicting Antiretroviral Therapy Adherence of Adults with HIV Infection	นางสาวกฤษณา หวังมุขกลาง
238	89	Expedited	วิทยาลัยครูสุริยเทพ	RSU-ERB2023/ 089.0505		Exploring the Acculturation Strategies and Intercultural Communication Competence of Chinese International Students at a Private University in Thailand	Wang Jiayi
239	90	Full Board	คณะพยาบาลศาสตร์	RSU-ERB2023/ 090.0805	ผลของแนวปฏิบัติการจัดการความปวดและเพิ่มการเคลื่อนไหวของลำไส้ในผู้ป่วยหลังผ่าตัดเปิดช่องท้องแบบเร่งด่วน	EFFECTS OF PAIN MANAGEMENT AND BOWEL MOTILITY IMPROVEMENT PROTOCOL IN PATIENTS AFTER URGENT ABDOMINAL SURGERY	นางสาวรัตติยากร สุวรรณมงคล
240	91	Full Board	วิทยาลัยครูสุริยเทพ	RSU-ERB2023/ 091.0905		The Effect of Mediated Prompts as Dynamic Assessment Intervention to Assist Storytelling Tasks on Young Students’ English Speaking Ability	Zhou Hanlu
241	92	Full Board	วิทยาลัยการแพทย์แผนตะวันออก	RSU-ERB2023/ 092.1005	การศึกษาเปรียบเทียบประสิทธิผลของการฝังเข็มที่จุดโฮ่วซี (后溪) จงจู่ (中渚) ลั่วเจิน (落枕) กับ จุดโฮ่วซี (后溪) จุดเสวียนจง (悬钟) ในการบรรเทาอาการปวดคอ บ่า ไหล่	Comparative Study of The Efficacy of Acupuncture at Houxi Point, Zhongzhu Point , Luozen Point and Houxi Point , Xuanzhong Point.	ศาสตราจารย์(คลินิก) แพทย์จีน ผศ.นพ. ภาสกิจ วัณนาวิบูล
242	93	Expedited	มหาวิทยาลัยราชภัฏ นครสวรรค์	RSU-ERB2023/ 093.1005	ปัจจัยที่ส่งผลกระทบต่อประสิทธิภาพในการปฏิบัติงานของมัคคุเทศก์อาชีพช่วงสถานการณ์โรคติดเชื้อไวรัสโคโรนา (Covid-19) เขตพื้นที่จังหวัดนครสวรรค์	The Factors Effecting to Performance Efficiency of Professional Tourist Guides during the Situation of the Corona Virus Infection (Covid-19) in the area of Nakhon Sawan Province	นางสาวธนิดา จอมยิ้ม
243	94	Full Board	วิทยาลัยการแพทย์แผนตะวันออก	RSU-ERB2023/ 094.1105	การเปรียบเทียบประสิทธิผลของยาพอกเข่าตำรับที่ใช้ในวิทยาลัยแพทย์แผนไทยอภัยภูเบศรในการรักษาข้อเข่าเสื่อม ระหว่างการพอกยา 1 ครั้ง และ 2 ครั้งต่อสัปดาห์ ณ โรงพยาบาลส่งเสริมสุขภาพตำบลบ่อตาโล่ อำเภอมโนรมย์ จังหวัดอุทัยธานี	A comparison of the effectiveness of the traditional knee poultice used in the Abhaihubejhr College of Thai Traditional Medicine, Prachinburi, in the treatment of osteoarthritis during the application of the poultice one and twice a week at Bo Ta Lo	ผศ.ดร. ประสาน ตั้งยีนยงวัฒนา

	ลำดับ ที่	วิธีการ พิจารณา	สังกัด	รหัสโครงการ	ชื่อโครงการวิจัย	ชื่อโครงการวิจัย	ชื่อผู้วิจัย (หัวหน้าโครงการ)
					ชื่อไทย	(ชื่อ Eng)	
244	95	Expedited	วิทยาลัยทันตแพทยศาสตร์	RSU-ERB2023/ 095.1105	ความสัมพันธ์ระหว่างโครงร่างกระดูกใบหน้าและการเปลี่ยนแปลงของเนื้อเยื่ออ่อนหลังจากการถอดเครื่องมือจัดฟันชนิดติดแน่น	The relationship between skeletal configuration and soft tissue change after bracket debonding	อ.ดร.ทญ.กิตติ์ภารัช กมลธรรม
245	96	Exemption	วิทยาลัยนวัตกรรมดิจิทัลเทคโนโลยี	RSU-ERB2023/ 096.2205	การศึกษาพฤติกรรมการติดตามข่าวจากสำนักข่าวบนเฟซบุ๊ก กับความชอบพรรคการเมือง	A STUDY OF follow-up behavior on FACEBOOK’s news agency on Political Preferences	นายณัฐพงษ์ คงเอี่ยม
246	97	Expedited	คณะทันตมาตรศาสตร์	RSU-ERB2023/ 097.2205	การศึกษาความสัมพันธ์ระหว่างค่าสายตาและ Accommodative microfluctuations ในผู้ใหญ่ที่ทำงานระยะใกล้บนหน้าจออิเล็กทรอนิกส์	Correlation between Refractive error and Accommodative microfluctuations in adult who work at a close distance to Electronic sceens.	นางสาวฐิติภา เบญจพล
247	98	Expedited	สถาบันภาษาอังกฤษ	RSU-ERB2023/ 098.2205		Students’ Perceptions towards Integration of Feedforward, Feedback, and Technology: A Case Study to Improve Dental Students’ Academic Writing Task Performance	Natakorn Satienchayakorn
248	99	Expedited	วิทยาลัยครูสุริยเทพ	RSU-ERB2023/ 099.2205		UNIVERSITY ENGLISH LANGUAGE LEARNERS IN SICHUAN PROVINCE: A MIXED-METHODS STUDY ON LEARNING MOTIVATION	Ran Yi
249	100	Expedited	คณะรังสีเทคนิค	RSU-ERB2023/ 100.2405	การประเมินระดับรังสีในหัตถการทางรังสีร่วมรักษาโดยใช้อุปกรณ์วัดรังสีที่เอลดีชนิดนาโนดอทสำหรับงานรังสีวินิจฉัย	Assessment of Radiation Level in Interventional Radiology by using a TLD Nanodot-Type Device for Diagnostic Radiology	กัญจนพร โตชัยกุล
250	101	Expedited	วิทยาลัยช่างศิลปสุพรรณบุรี	RSU-ERB2023/ 101.2505	การสร้างสรรค์ลวดลายแบบอยุธยาสู่งานออกแบบผลิตภัณฑ์สินค้าของที่ระลึกจังหวัดสุพรรณบุรี	The creation of Ayutthaya patterns in to product design for souvenirs Suphanburi Province	นายแผน เอกจิตร
251	102	Expedited	คณะรังสีเทคนิค	RSU-ERB2023/ 102.2605	การผลิตอุปกรณ์กันรังสีในทางรังสีวินิจฉัยจากวัสดุคอมพอสิตพอลิแลคติกที่มีการเติมแบเรียมซัลเฟต	Manufacture of radiation shielding in diagnostic radiology from polylactic acid-based composite incorporating with BaSO4	ผศ.ดร.นัฐพงษ์ มูลคำ
252	103	Expedited	วิทยาลัยครูสุริยเทพ	RSU-ERB2023/ 103.2905		TEACHER’S VIEWS ON ALTERNATIVE LANGUAGE ASSESSMENTS PRACTICE: A CASE OF FOREIGN LANGUAGE TEACHERS AT A BANGKOK SCHOOL	Yang Tao

	ลำดับ ที่	วิธีการ พิจารณา	สังกัด	รหัสโครงการ	ชื่อโครงการวิจัย	ชื่อโครงการวิจัย	ชื่อผู้วิจัย (หัวหน้าโครงการ)
					ชื่อไทย	(ชื่อ Eng)	
253	104	Exemption	วิทยาลัยวิศวกรรมชีว การแพทย์	RSU-ERB2023/ 104.3105	การศึกษาปัจจัยที่มีอิทธิพลต่อการบริหารจัดการเครื่องมือแพทย์ใน โรงพยาบาลตามกระบวนการรับรองคุณภาพโรงพยาบาลระดับสากลเจซีไอ	A Study on Factors Influencing to Medical Devices Management in Hospitals Comply to Joint Commission International (JCI) Hospital Accreditation	นางสาวพัชรกมล เวชวินิจ